



CV



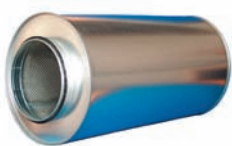
VFLPG



VBC

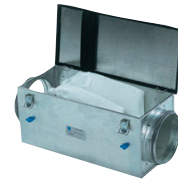


CWK



LDC

- CV
- VFLPG
- VBC
- CWK
- LDC
- FFR
- VK
- SML
- FDS
- FK



FFR



VK



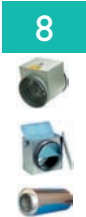
SML



PRT



FK



CV



- Du diamètre 100 à 400 mm
- De 400W à 12 kW
- Modèles MTEM avec régulation incorporée
- Deux sécurités de surchauffe en standard
- Fournies avec joint d'étanchéité en caoutchouc
- Etanchéité à l'air classe C

SANS REGULATION Modèle E

Batterie électrique circulaire avec deux sécurités de surchauffe, une à réarmement automatique 60°C et une à réarmement manuel 120°C.

Le raccordement des sécurités est à effectuer lors de l'installation (bornier disponible).

La régulation peut être effectuée par thermostat électronique (TM1N) ou par triacs (PULSER ou TTC)

AVEC REGULATION Modèle MTEM

Batterie électrique circulaire avec deux sécurités de surchauffe, une à réarmement automatique 60°C et une à réarmement manuel 120°C.

Les sécurités sont pré-câblées.

La régulation par triacs est intégrée au boîtier de connexion et permet en fonction du type de raccordement et du choix des sondes le réglage :

Soufflage à température constante en gaine
ou

Contrôle d'ambiance avec limitation mini et maxi de la température en gaine

SONDES ET REGLAGES (A COMMANDER SEPAREMENT)

Sonde de gaine 0-30°C **TGK330**
(consigne)

Sonde de gaine 0-60°C **TGK360**
(Pour limite haute et basse sur MTEM)

Sonde d'ambiance 0-30°C **TGR430**
(Avec réglage de la consigne)

Potentiomètre de réglage 0-30° **TBI30**
(Pour montage en façade d'armoire)

REFERENCE	DIAMETRE (mm)	PUISSANCE (W)	TENSION (V)	MODELE E	MODELE MTEM
				Euros	Euros
CV10-04-1	100	400	230-1ph	223,40	
CV12-03-1	125	300	230-1ph	245,00	
CV12-06-1	125	600	230-1ph	271,80	
CV12-09-1	125	900	230-1ph	300,40	●
CV12-12-1	125	1200	230-1ph	315,30	
CV12-15-1	125	1500	230-1ph	344,00	●
CV12-18-1	125	1800	230-1ph	335,00	586,10 ●
CV16-03-1	160	300	230-1ph	269,80	
CV16-06-1	160	600	230-1ph	269,80	
CV16-09-1	160	900	230-1ph	305,40	
CV16-12-1	160	1200	230-1ph	329,10	
CV16-15-1	160	1500	230-1ph	337,00	
CV16-18-1	160	1800	230-1ph	337,00	●
CV16-21-1	160	2100	230-1ph	320,30	572,20 ●
CV16-27-1	160	2700	230-1ph	399,40	649,30 ●
CV16-50-3	160	5000	400-3ph	547,60	1 019,10 ●
CV20-06-1	200	600	230-1ph	307,30	
CV20-09-1	200	900	230-1ph	334,10	
CV20-12-1	200	1200	230-1ph	334,10	
CV20-15-1	200	1500	230-1ph	367,60	
CV20-18-1	200	1800	230-1ph	367,60	
CV20-21-1	200	2100	230-1ph	335,00	511,90 ●
CV20-30-1	200	3000	230-1ph	398,60	668,20 ●
CV20-50-2	200	5000	400-2ph	572,20	●
CV20-60-3	200	6000	400-3ph	540,90	1 047,80 ●
CV25-06-1	250	600	230-1ph	345,90	
CV25-09-1	250	900	230-1ph	379,60	
CV25-15-1	250	1500	230-1ph	406,30	
CV25-18-1	250	1800	230-1ph	406,30	
CV25-21-1	250	2100	230-1ph	425,90	
CV25-30-1	250	3000	230-1ph	425,90	682,90 ●
CV25-45-3	250	4500	400-3ph	478,70	960,80 ●
CV25-50-2	250	5000	400-2ph	596,00	
CV25-60-2	250	6000	400-2ph	596,00	
CV25-60-3	250	6000	400-3ph	560,80	1 019,10 ●
CV25-90-3	250	9000	400-3ph	673,60	1 128,70 ●
CV31-09-1	315	900	230-1ph	411,20	
CV31-12-1	315	1200	230-1ph	411,20	
CV31-15-1	315	1500	230-1ph	434,90	
CV31-18-1	315	1800	230-1ph	434,90	
CV31-21-1	315	2100	230-1ph	451,70	
CV31-30-1	315	3000	230-1ph	495,20	701,70
CV31-45-3	315	4500	400-3ph	473,40	990,40
CV31-50-2	315	5000	400-2ph	614,70	
CV31-60-2	315	6000	400-2ph	658,20	●
CV31-60-3	315	6000	400-3ph	596,80	938,90 ●
CV31-90-3	315	9000	400-3ph	687,90	1 065,50 ●
CV31-120-3	315	12000	400-3ph	747,20	1 249,30 ●
CV35-60-3	355	6000	400-3ph	576,20	1 047,80 ●
CV35-90-3	355	9000	400-3ph	658,20	1 065,50 ●
CV35-120-	355	1200	400-3ph	747,20	1 249,30 ●
CV40-60-3	400	6000	400-3ph	626,80	1 100,00 ●
CV40-90-3	400	9000	400-3ph	708,70	1 077,30 ●
CV40-120-3	400	12000	400-3ph	775,20	1 273,00 ●

Attention : ne pas oublier les sondes et les réglages sur MTEM

● En stock

⌚ Stock à confirmer

VFLPG



- Fabrication sur mesure
- Equipées de sécurités de surchauffe (automatique 70°C et manuelle 120°C)
- Trois types de cadres possibles
- Modèles MPE avec régulation intégrée

DESCRIPTION GENERALE

Les batteries VFLPG, VFL, VTL sont destinées au réchauffage de l'air dans les conduits de ventilation. Leur fabrication est effectuée sur mesure en fonction des dimensions de la gaine. La longueur standard est de 370 mm et la longueur du boîtier de raccordement est de 120 mm. Le boîtier de raccordement doit toujours être orienté sur le côté.

Trois types de cadres peuvent être proposés : VFLPG (cadre à bords retombés de 19 mm) ; VTL (cadre lisse pour montage en glissière) ; VFL (cadre à bords retombés de 35 mm).

SELECTION

Afin d'assurer un fonctionnement correct, les paramètres de sélection suivants doivent absolument être respectés :

Le rapport kW/M2 doit être compris entre 30 et 200

La vitesse minimale de circulation de l'air est de 2 m/s

La température de soufflage maximale est de 40°C

SANS REGULATION Modèle M

Le calcul du prix pour les modèles M s'effectue en additionnant le prix de l'enveloppe et le prix des éléments de puissance (différentes puissances peuvent être additionnées).

Les éléments ainsi que les protections sont pré-connectés sur un bornier en attente.

Les régulateurs, les sondes ainsi que les potentiomètres de réglage ne sont pas inclus. Ils sont à déterminer en fonction du type de contrôle sélectionné.

AVEC REGULATION Modèle MPE

Les batteries MPE sont équipées d'une régulation proportionnelle par triacs permettant soit le contrôle de la température de soufflage, soit le contrôle d'une température d'ambiance avec réglage d'une limite basse ou haute en gaine (à régler sur la platine de régulation).

Les sécurités de surchauffe sont pré-câblées et raccordées à un contacteur de puissance.

Le fonctionnement de la batterie peut être asservi à un pressostat de débit d'air.

Les sondes ainsi que les potentiomètres de réglage ne sont pas inclus. Ils sont à déterminer en fonction du type de contrôle sélectionné.

Prix de l'enveloppe

Section m ²	Euros
0 à 0.05	579,00
0.06 à 0.1	592,20
0.11 à 0.15	620,70
0.16 à 0.2	644,10
0.21 à 0.3	677,60
0.31 à 0.5	695,90
0.51 à 0.8	724,50
0.81 à 1	809,90
1.01 à 1.5	1 007,30
1.51 à 2	1 174,20

+ Prix des éléments de puissance

Puissance étage (kW)	Tension (V)	Euros
1	230-1ph	109,90
1,5	230-1ph	140,40
2	230-1ph	158,80
3	230-1ph ou 400-3ph	187,20
5	400-3ph	225,80
7	400-3ph	299,20
10	400-3ph	426,30
13	400-3ph	474,80
16	400-3ph	625,80
20	400-3ph	776,30
26	400-3ph	1 152,80
30	400-3ph	1 251,40
32	400-3ph	1 337,00
36	400-3ph	1 462,20
40	400-3ph	1 698,20
43	400-3ph	1 807,00

Prix de la batterie complète avec régulation

(Le rapport kW/m² doit être compris entre 30 et 200)

Puissance (kW)	Nombre d'étages	Tension (V)	Euros
1 à 3	1	230-1ph	931,20
4 à 9	1	400-3ph	1 518,80
10 à 17	1	400-3ph	2 056,90
18 à 19	1	400-3ph	2 988,00
20 à 27	1	400-3ph	3 575,70
28 à 34	2	400-3ph	4 358,60
35 à 39	2	400-3ph	4 848,40
40 à 43	2	400-3ph	5 338,30
44 à 54	2	400-3ph	5 877,30
55 à 60	3	400-3ph	6 367,20
61 à 67	3	400-3ph	7 052,60
68 à 81	3	400-3ph	7 737,80
82 à 96	4	400-3ph	8 472,50
97 à 108	4	400-3ph	9 256,60
109 à 120	5	400-3ph	9 941,80
121 à 127	5	400-3ph	10 724,90
128 à 135	5	400-3ph	11 411,20

EXEMPLE DE REFERENCE :

VFLPG 500x500 13 MPE

Cadre

Section (mm)

Puissance kW

Type de câblage



TTC



PULSER



T GK



TGR



TBI

BATTERIES A EAU CHAUDE

VBC - PGV



VBC



- Du diamètre 100 à 500 mm
- Tubes cuivre et ailettes aluminium
- Montage horizontal ou vertical
- Brides circulaires avec joint caoutchouc
- Panneau supérieur démontable pour l'entretien
- 7 tailles rectangulaires de 400x200 à 1000x500 (nous consulter pour sélection)
- Etanchéité à l'air classe C

TABLEAU DE PERFORMANCES (ENTREE AIR -7,5°C - EAU 80°C/60°C)

Taille	Débit	Perte de charge AIR	Sortie AIR	Puissance	Débit EAU	Perte de charge EAU
	M ³ /h	Pa	°C	kW	l/s	kPa
100	55	3	33,2	0,8	0,01	< 0,5
	100	10	25,4	1,2	0,02	< 0,5
	145	20	21,6	1,6	0,02	1
125	85	8	27,3	1,1	0,01	< 0,5
	150	22	21,3	1,6	0,02	1
	215	42	18,4	2	0,03	1
160	145	4	38	2,5	0,03	3
	250	11	30,6	3,5	0,04	5
	355	40	26,1	4,4	0,05	8
200	225	9	32	3,3	0,04	5
	390	25	25	4,7	0,06	9
	555	48	20,9	5,9	0,07	13
250	360	7	33,6	5,5	0,07	3
	630	20	26,3	7,9	0,1	5
	900	38	22,1	9,9	0,12	7
315	560	7	34,1	8,7	0,11	3
	985	19	26,7	12,5	0,15	5
	1410	37	22,5	15,7	0,19	7
400	900	8	33	13,6	0,17	3
	1590	23	25,7	19,6	0,24	7
	2280	44	21,5	24,6	0,3	10
500	1400	10	31,1	20,1	0,25	3
	2450	28	24,1	28,8	0,35	6
	3500	54	20,1	35,9	0,44	8

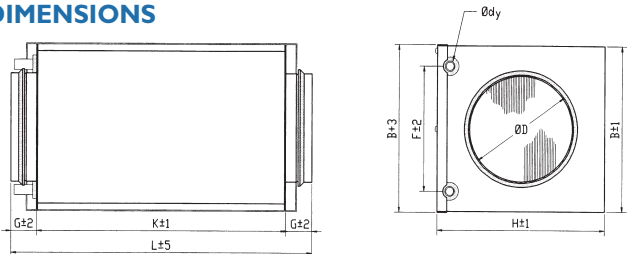
VANNES MOTORISÉES

Référence batterie	KVS	Ø tube vanne	Vanne 3 voies motorisée 3 points	Vanne 3 voies motorisée 0-10V
VBC-100-2-2.5	0,63	15	V3V-509-3	V3V-509-10
VBC-125-2-2.5	1	15	V3V-510-3	V3V-510-10
VBC-160-2-2.5	0,63	15	V3V-509-3	V3V-509-10
VBC-200-2-2.5	1	15	V3V-510-3	V3V-510-10
VBC-250-2-2.5	1,6	15	V3V-511-3	V3V-511-10
VBC-315-2-2.5	2,5	15	V3V-512-3	V3V-512-10
VBC-400-2-2.5	4	20	V3V-517-3	V3V-517-10
VBC-500-2-2.5	6,3	20	V3V-518-3	V3V-518-10



Version rectangulaire

DIMENSIONS



TGK

Référence	ØD	B	H	Ødy	F	G	K	L	Rangs	Poids Kg
VBC-100-2-2.5	100	183	225	10	100	40	300	380	2	3.8
VBC-125-2-2.5	125	183	225	10	100	40	300	380	2	3.8
VBC-160-2-2.5	160	258	305	10	175	40	300	380	2	5.5
VBC-200-2-2.5	200	258	305	10	175	40	300	380	2	5.5
VBC-250-2-2.5	250	333	385	22	250	40	300	380	2	8
VBC-315-2-2.5	315	408	460	22	325	40	300	380	2	10.3
VBC-400-2-2.5	400	483	540	22	400	70	300	440	2	13.8
VBC-500-2-2.5	500	533	690	22	425	70	335	475	2	17.2



AQUA 0-10V

Référence Prix Euros

Référence	Prix Euros
Batteries circulaires	
VBC-100-2-2.5	330,90
VBC-125-2-2.5	347,20
VBC-160-2-2.5	371,70
VBC-200-2-2.5	404,40
VBC-250-2-2.5	545,30
VBC-315-2-2.5	635,20
VBC-400-2-2.5	747,50
VBC-500-2-2.5	1 011,00

Référence	Prix Euros
Batteries rectangulaires	
PGV-40-20-2	193,10
PGV-40-20-4	294,80
PGV-50-25-2	239,70
PGV-50-25-4	359,60
PGV-50-30-2	278,70
PGV-50-30-4	421,50
PGV-60-30-2	307,20
PGV-60-30-4	461,10
PGV-60-35-2	341,10
PGV-60-35-4	503,60
PGV-70-40-2	397,40
PGV-70-40-3	503,50
PGV-80-50-2	558,60
PGV-80-50-3	625,20
PGV-100-50-2	653,70
PGV-100-50-3	721,20

Régulateur Optigo OP5 273,80

Sonde d'ambiance TG-R5/PT1000 62,20

Sonde d'applique TG-AH/PT1000 96,80

Sonde de gaine TG-KH/PT1000 111,00

Sonde extérieure TG-UH/PT1000 74,00

Transformateurs TRAF015/D 92,30
TRAF040D 103,60

Régulateurs 3 points
AQUA230T 237,80
AQUA230TFD 362,40
AQUA24T 198,60
AQUA24TD 205,40
AQUA24TF 314,80
AQUA24TFD 342,00

Régulateurs 0-10V
AQUA24A1D 338,20
AQUA24A1FD 402,10


Sondes
TGK330 32,90
TGA130 43,60
TBI30 64,00

Vannes et moteurs pour vannes
Voir page 178

● En stock

BATTERIES A EAU GLACEE

CWK



- Montage direct sur gaine circulaire
- Tubes cuivre et ailettes aluminium
- Panneau d'inspection démontable
- Isolation thermique des parois
- Bac et raccord pour récupération des condensats
- 7 tailles rectangulaires de 400x200 à 1000x500 (nous consulter pour sélection)
- Etanchéité à l'air classe C

TABLEAU DE PERFORMANCES (ENTREE AIR 25/30°C - EAU 06/12°C)

Taille	Débit M ³ /h	Perte de charge AIR Pa	Entrée / Sortie EAU 06/12°C					Débit EAU l/s	Perte de charge EAU kPa
			Entrée AIR °C	Entrée AIR HR%	Sortie AIR °C	Puissance kW			
100	54	7	25	50	14,3	0,2	0,01	<0,5	
	54	7	30	45	15,8	0,4	0,01	1	
	100	22	25	50	16,4	0,3	0,01	1	
	100	22	30	45	18,5	0,5	0,02	2	
	145	58	25	50	17,5	0,4	0,02	1	
	145	58	30	45	20	0,6	0,02	3	
125	85	3	25	50	12,6	0,5	0,02	3	
	85	3	30	45	13,5	0,7	0,03	5	
	150	9	25	50	14,5	0,7	0,03	5	
	150	9	30	45	15,7	1,1	0,04	10	
	215	18	25	50	15,6	0,8	0,03	7	
	215	18	30	45	17	1,4	0,05	16	
160	145	9	25	50	14,4	0,7	0,03	4	
	145	9	30	45	15,6	1	0,04	10	
	250	24	25	50	16,1	0,9	0,04	8	
	250	24	30	45	17,4	1,5	0,06	20	
	355	45	25	50	17	1,1	0,04	11	
	355	45	30	45	18,4	1,3	0,08	32	
200	225	6	25	50	14,1	1	0,05	2	
	225	6	30	45	15,3	1,6	0,06	5	
	390	17	25	50	15,9	1,4	0,06	4	
	390	17	30	45	17,3	2,3	0,09	9	
	555	33	25	50	16,9	1,7	0,07	5	
	555	33	30	45	18,4	3,1	0,12	15	
250	360	6	25	50	14,2	1,6	0,06	2	
	360	6	30	45	15,4	2,5	0,1	5	
	630	18	25	50	16	2,2	0,09	4	
	630	18	30	45	17,3	3,8	0,15	10	
	900	34	25	50	17	2,7	0,11	6	
	900	34	30	45	18,2	5,1	0,2	17	
315	560	7	25	45	14,5	2,4	0,1	3	
	560	7	30	50	15,4	3,9	0,16	7	
	985	20	25	45	16,1	3,4	0,13	5	
	985	20	30	50	17,2	6,1	0,24	14	
	1410	39	25	45	17	4,3	0,17	8	
	1410	39	30	50	18,1	8,3	0,33	25	
400	900	9	25	45	15,2	3,4	0,14	2	
	900	9	30	50	16,3	5,8	0,23	5	
	1590	25	25	45	16,8	4,8	0,19	4	
	1590	25	30	50	17,8	9,3	0,37	12	
	2280	49	25	45	17,6	6,1	0,24	6	
	2280	49	30	50	18,6	12,8	0,51	22	

VANNES MOTORISÉES

Taille batterie	KVS	Ø tube vanne	Vanne 3 voies motorisée 3 points	Vanne 3 voies motorisée 0-10V
100	0,4	10	V3V-506-3	V3V-506-10
125	0,4	10	V3V-506-3	V3V-506-10
160	0,63	15	V3V-509-3	V3V-509-10
200	1	15	V3V-510-3	V3V-510-10
250	1,6	15	V3V-511-3	V3V-511-10
315	2,5	15	V3V-512-3	V3V-512-10
400	4	20	V3V-517-3	V3V-517-10



Version rectangulaire



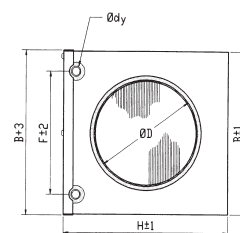
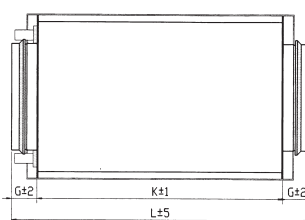
AQUA



TKG

DIMENSIONS

Taille	D	B	H	dY	F	G	K	L	Poids Kg
100	100	183	225	10	100	40	300	380	4,6
125	125	258	305	10	175	40	300	380	6,8
160	160	258	305	10	175	40	300	380	6,8
200	200	333	385	22	250	40	300	380	9,8
250	250	408	460	22	325	40	300	380	12,8
315	315	483	540	22	400	40	300	380	16,2
400	400	533	690	22	425	70	335	475	21,6



Référence Prix Euros

Batteries circulaires
 CWK-100-3-2.5 507,10
 CWK-125-3-2.5 576,80
 CWK-160-3-2.5 597,90
 CWK-200-3-2.5 807,10
 CWK-250-3-2.5 ● 952,40
 CWK-315-3-2.5 ● | 155,90
 CWK-400-3-2.5 Ⓢ | 265,60

Batteries rectangulaires
 PGK-40-20-3-2.0 985,40
 PGK-50-25-3-2.0 | 122,40
 PGK-50-30-3-2.0 | 196,60
 PGK-60-30-3-2.0 | 273,50
 PGK-60-35-3-2.0 | 312,20
 PGK-70-40-3-2.0 | 569,80
 PGK-80-50-3-2.0 | 792,10
 PGK-100-50-3-2.0 | 959,90

Régulateur Optigo OP5 273,80

Sonde d'ambiance TG-R5/PT1000 ● 62,20

Sonde d'applique TG-AH/PT1000 96,80

Sonde de gaine TG-KH/PT1000 ● 111,00

Sonde extérieure TG-UH/PT1000 74,00

Transformateurs TRAF015/D ● 92,30
 TRAF040D 103,60

Régulateurs 3 points muraux
 AQUA230T 237,80
 AQUA24T 198,60
 AQUA24TF 314,80

Régulateurs 3 points rail DIN
 AQUA230TFD ● 362,40
 AQUA24TD 205,40
 AQUA24TFD 342,00

Sonde de gaine 0-30°C TGK330 ● 32,90

Sonde d'applique anti-gel 0-30°C TGA130 ● 43,60

Sonde d'ambiance avec réglage 0-30°C TGR430 ● 58,60

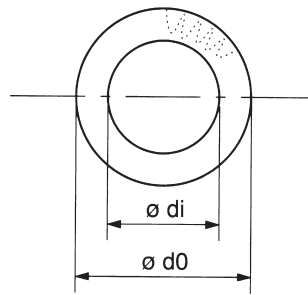
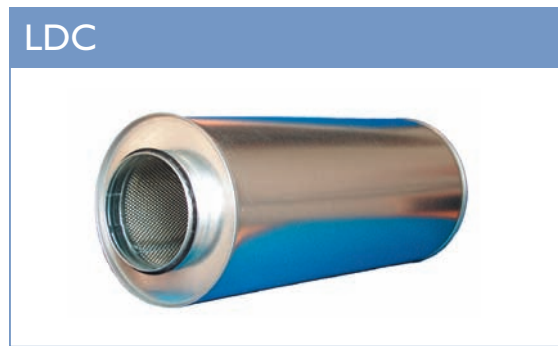
Sonde d'ambiance sans réglage 0-30°C TGR530 ● 37,90

Vannes et moteurs pour vannes Voir page 178

● En stock
 Ⓢ Stock à confirmer

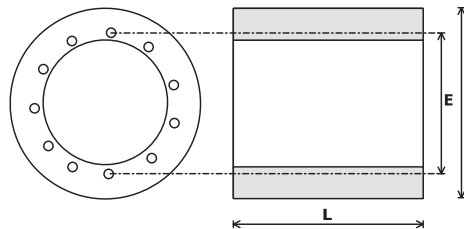
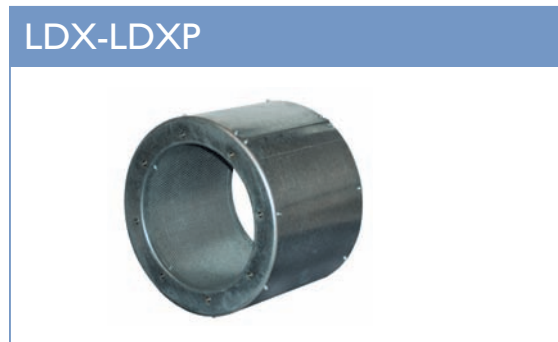
8

SILENCIEUX CIRCULAIRES



LDC Dia.	Long.	d0	Poids Kg
100	600	200	4,1
125	600/900	224	4,5/7,6
160	600/900	260	5,8/9
200	600/900	315	7/10
250	900	355	12,2
315	900	450	15
400	900	630	41

LDC Dia.	Atténuations dB par bande de fréquence Hz							
	Hz	125	250	500	1K	2K	4K	8K
100	8	14	26	34	41	45	25	
125 600	6	12	22	28	37	38	22	
125 900	9	18	30	40	48	43	24	
160 600	5	10	18	23	33	30	19	
160 900	8	16	27	36	47	37	21	
200 600	4	9	17	22	29	25	18	
200 900	7	13	24	31	44	31	20	
250	6	11	21	27	39	25	19	
315	5	9	18	23	32	20	18	
400	5	8	11	23	19	17	15	



LDX-LDXP	L	E	D	Trous	Poids Kg
315	300	365	500	8 x 8 mm	11
350	350	395	560	8 x 8 mm	12
400	400	438	630	12 x 8 mm	16
450	450	487	710	12 x 8 mm	20
500	500	541	710	12 x 8 mm	30
560	560	605	800	16 x 10 mm	36
630	630	674	900	16 x 10 mm	43
710	710	751	900	16 x 10 mm	54
800	800	837	1000	24 x 10 mm	67
1000	1000	1043	1250	24 x 10 mm	101

Le LDXP est équipé d'un bulbe central permettant de meilleures atténuations sonores pour les hautes fréquences.

Référence Prix Euros

Silencieux circulaires

LDC100.600	60,10
LDC125.600 ●	68,30
LDC125.900	93,90
LDC160.600 ●	77,30
LDC160.900 ①	100,00
LDC200.600 ●	90,30
LDC200.900 ●	120,70
LDC250.900 ●	144,20
LDC315.900 ●	187,60
LDC355.900 ①	475,30
LDC400.900 ●	394,60

Silencieux circulaires à brides

LDX250	387,30
LDX315	486,80
LDX355	526,40
LDX400	610,90
LDX450	695,50
LDX500	796,10
LDX560	935,20
LDX630	1 174,80
LDX710	1 267,90
LDX800	1 754,70
LDX1000	2 296,20

Silencieux circulaires à brides avec bulbe central

LDXP250	626,00
LDXP315	726,60
LDXP355	812,10
LDXP400	904,00
LDXP450	1 066,80
LDXP500	1 205,90
LDXP560	1 352,40
LDXP630	1 677,70
LDXP710	1 963,40
LDXP800	2 589,30
LDXP1000	3 370,40

Gaines souples (Longueur 10m)

Standard M0	
GSM0100	40,10
GSM0125	48,20
GSM0160	62,20
GSM0200	83,80
GSM0250	101,50
GSM0315	142,90
GSM0355	159,50
GSM0400	183,40

Phonique M0/M1

GSISO100	97,80
GSISO125	111,80
GSISO160	137,50
GSISO200	173,90
GSISO250	201,50
GSISO315	256,00
GSISO355	281,20
GSISO400	332,20

● En stock
① Stock à confirmer

GAINES SOUPLES GSIMO-GSISO

GSIMO-GSISO



GSIMO

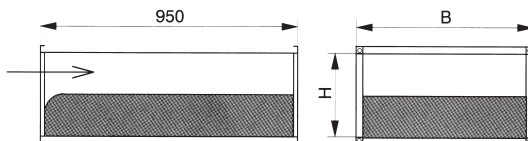


GSISO

- Paroi en aluminium / polyester sur armature en fil d'acier
- Classement M0
- Livrées en longueurs de 10 ml (en carton individuel)
- Conduit intérieur perforé type GSM0
- Conduit extérieur pare-vapeur aluminisé renforcé
- Classement M0/M1 (Int / Ext)
- Isolation 25mm de laine de verre
- Livrées en longueurs de 10 ml (en carton individuel)

SILENCIEUX RECTANGULAIRES

LDR-LDK



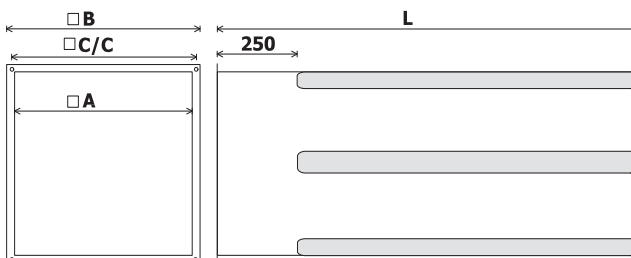
LDR	B	H	Poids Kg
30-15	300	150	10
40-20	400	200	13
50-25	500	250	17
50-30	500	300	19
60-30	600	300	21
60-35	600	350	23
70-40	700	400	27
80-50	800	500	34
100-50	1000	500	41

LDR	Atténuations dB par bande de fréquence Hz						
Hz	125	250	500	1K	2K	4K	8K
30-15	7	15	18	25	25	19	19
40-20	5	9	15	23	16	12	10
50-25	10	15	25	25	20	15	12
50-30	8	15	20	31	17	14	11
60-30	8	15	20	31	17	14	11
60-35	7	13	17	18	13	10	8
70-40	7	11	14	14	15	9	6
80-50	6	8	10	11	8	6	3
100-50	6	8	10	11	8	6	3

Référence Prix
Euros

Silencieux pour gaines rectangulaires

LDR 30-15	270,00
LDR 40-20	262,50
LDR 50-25	292,80
LDR 50-30	296,00
LDR 60-30	321,70
LDR 60-35	376,30
LDR 70-40	436,70
LDR80-50	487,60
LDR100-50	551,70



LDK	A	c/c	B	L
45	447	470	492	1200
50	502	525	547	1200
55	550	573	595	1200
65	661	685	707	1500
70	696	720	742	1500

LDK	Atténuations dB par bande de fréquence Hz						
Hz	125	250	500	1K	2K	4K	8K
45	5	8	13	12	8	7	7
50	7	8	13	12	9	8	7
55	9	9	13	12	10	9	8
65	6	7	14	13	9	8	7
70	7	8	14	13	12	9	8

Silencieux pour gaines carrées

LDK 45	536,50
LDK 50	673,00
LDK 55	721,60
LDK 65	812,80
LDK 70	928,20



8

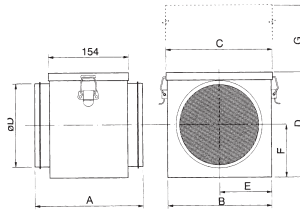
CASSETTES FILTRE



FGR

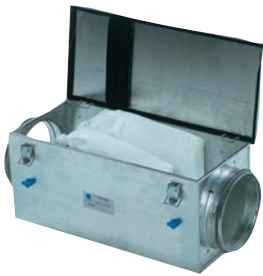


Avec filtre G3 (PFR)

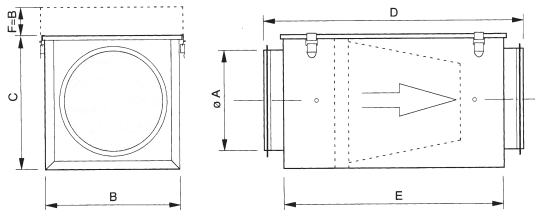


FGR Diam.	A	C	B	D	E	F	G
100	196	204	200	199	100	99,5	200
125	196	204	200	199	100	99,5	200
160	196	204	200	199	100	99,5	200
200	202	247	244	243	122	121,5	250
250	206	297	294	293	147	146,5	300
315	206	346	343	342	171,5	171	350
355	252	451	448	447	224	223,5	450
400	254	451	448	447	224	223,5	450

FFR



Filtres à poches F5 ou F7 (BFR)
A commander séparément

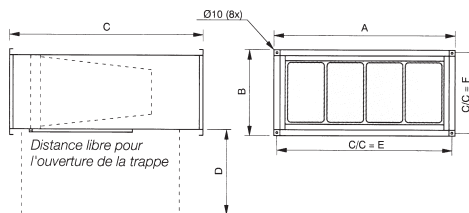


FFR Diam.	B	C	D	E
100	200	203	522	450
125	200	203	522	450
160	200	203	522	450
200	245	248	530	450
250	295	298	584	500
315	345	348	634	550
355/400	445	448	782	650

FFK



Filtres à poches F5 ou F7 (BFK)
A commander séparément

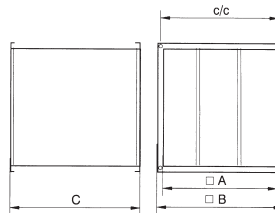


FFK Diam.	A	B	C	D	E	F
30-15	340	190	402	250	320	170
40-20	440	240	502	350	420	220
50-25	540	290	532	350	520	270
50-30	540	340	562	350	520	320
60-30	640	340	642	350	620	320
60-35	640	390	717	350	620	370
70-40	740	440	787	420	720	420
80-50	840	540	787	420	820	520
100-50	1040	540	787	420	1020	52

FFS



Avec filtres à poches F5 (BFS)



FFS Diam.	A	c/c	B	C
45	447	470	492	502
50	502	520	547	532
55	550	573	595	562
65	661	680	707	642
70	696	720	742	642

Référence Prix Euros

Cassette + filtre EU3 (PFR)	
FGR 100	● 86,50
FGR 125	● 87,60
FGR 160	● 89,50
FGR 200	● 101,30
FGR 250	● 118,00
FGR 315	● 138,70
FGR 355	● 189,80
FGR 400	● 195,80

Filtre de recharge pour FGR	
PFR EU3 100/160	● 8,80
PFR EU3 200	● 9,80
PFR EU3 250	● 9,80
PFR EU3 315	● 11,80
PFR EU3 355/400	● 15,70

Cassette type FFR	
FFR 100	● 148,50
FFR 125	● 151,40
FFR 160	● 163,20
FFR200	● 170,00
FFR250	● 213,40
FFR315	● 233,10
FFR 355	● 323,60
FFR400	● 316,80

Filtre pour FFR type BFR EU5	
BFR EU5 100/160	● 36,30
BFR EU5 200	● 40,30
BFR EU5 250	● 46,20
BFR EU5 315	① 53,20
BFR EU5 355/400	● 69,90

Filtre pour FFR type BFR EU7	
BFR EU7 100/160	① 101,30
BFR EU7 200	● 101,30
BFR EU7 250	● 124,90
BFR EU7 315	① 146,60
BFR EU7 355/400	● 179,00

Cassette type FFK	
FFK 30-15	● 195,80
FFK 40-20	● 191,80
FFK 50-25	● 201,70
FFK 50-30	● 211,50
FFK 60-30	● 236,10
FFK 60-35	● 295,20
FFK 70-40	● 332,50
FFK 80-50	● 460,50
FFK100-50	● 481,40

Filtre pour FFK type BFR EU5	
BFK EU5 30-15	● 45,20
BFK EU5 40-20	● 51,10
BFK EU5 50-25	● 67,00
BFK EU5 50-30	● 80,70
BFK EU5 60-30	● 110,10
BFK EU5 60-35	● 99,40
BFK EU5 70-40	● 145,50
BFK EU5 80-50	● 201,70
BFK EU5 100-50	● 265,50

Filtre pour FFK type BFR EU7	
BFK EU7 30-15	● 150,00
BFK EU7 40-20	● 150,00
BFK EU7 50-25	● 195,70
BFK EU7 50-30	● 195,70
BFK EU7 60-30	● 216,40
BFK EU7 60-35	● 230,40
BFK EU7 70-40	● 283,10

Cassettes filtres	
FFS 45	● 445,60
FFS 50	● 481,00
FFS 55	● 544,90
FFS 65	● 610,80
FFS 70	● 679,70

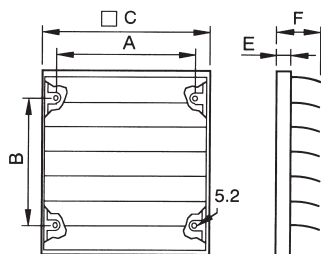
Filtre de recharge pour FFS	
Type BFS EU5	
BFS 45 EU5	● 93,50
BFS 50 EU5	● 168,00
BFS 55 EU5	● 168,00
BFS 65 EU5	● 224,60
BFS 70 EU5	● 245,80

● En stock
① Stock à confirmer

CLAPETS ET VENTELLES



VK carrées



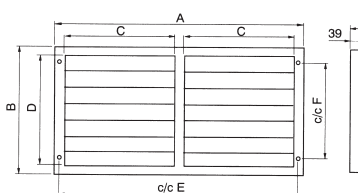
VK	A	B	C	E	F	Dia bride
10	90	90	140	15	45	100
12	110	110	160	20	41	125
15	140	140	194	22	50	160
20	193	167	240	28	74	-
25	243	217	290	28	74	-
30	293	267	340	28	74	-
35	343	317	390	28	74	-
40	393	367	440	28	74	-
45	443	417	490	28	74	-
50	493	467	540	28	74	-
63	671	585	685	40	74	-
71	771	685	786	40	74	-
80	862	785	876	40	74	-
90	1012	885	1026	40	74	-

Référence Prix Euros

Fermetures à ventelles carrées type VK

VK10	15,50
VK12	28,40
VK15	43,20
VK20	45,20
VK25	51,10
VK30	57,10
VK35	64,90
VK40	78,70
VK45	93,50
VK50	112,50
VK63	194,80
VK71	313,80
VK80	430,80
VK90	482,00

VK rectangulaires

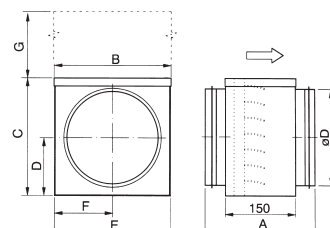


VK	A	B	C	D	E	F
40-20	485	285	205	245	471	185
50-25	585	335	255	295	571	235
50-30	585	385	255	345	571	285
60-30	685	385	305	345	671	285
60-35	685	435	305	395	671	335
70-40	785	485	355	445	773	385
80-50	876	585	405	545	862	485
100-50	1176	585	505	545	1162	485

Fermetures à ventelles rectangulaires type VK

VK40-20	255,40
VK50-25	293,20
VK50-30	306,40
VK60-30	328,20
VK60-35	357,60
VK70-40	410,50
VK80-50	488,10
VK100-50	597,70

VKK montage en gaine

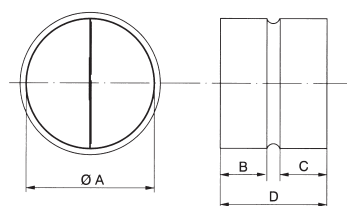
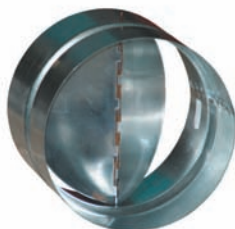


VKK	A	B	C	D	E	F	G
100	196	204	199	100	200	100	200
125	196	204	199	100	200	100	200
160	196	204	199	100	200	100	200
200	202	247	243	122	244	122	250
250	206	297	293	147	294	147	300
315	206	346	342	171	343	171	350
400	254	451	447	224	448	224	450

Clapets anti-retour type VKK

VKK 100	108,80
VKK 125	109,80
VKK 160	110,50
VKK 200	124,80
VKK 250	145,60
VKK 315	165,50
VKK 400	226,10

RSK montage en gaine

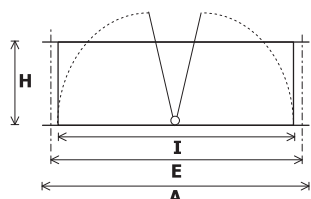
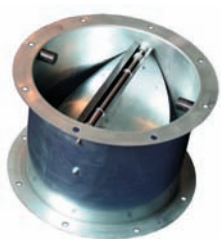


RSK	D	B	C
100	80	35	31
125	100	45	43
160	120	55	53
200	140	65	63
250	140	65	63
315	140	65	63

Clapets anti-retour type RSK

RSK 100	13,70
RSK 125	15,10
RSK 160	20,20
RSK 200	22,10
RSK 250	37,20
RSK 315	52,80

VKS pour tourelles DVS-DHS



VKS	A	E	I	H
225	235	213	183	115
310/311	306	285	256	156
355/500	464	438	402	220
560/630	639	605	569	255
710	708	674	634	250
800/900	910	872	797	300

Clapets anti-retour type VKS

VKS 190/225	59,60
VKS 310/311	79,30
VKS 355-500	91,30
VKS 560/630	147,50
VKS 710	254,50
VKS 800/900	508,80

● En stock

REGISTRES MOTORISABLES

REGISTRES CIRCULAIRES MOTORISABLES SML



- Montage direct en gaine
- Equipés d'un joint d'étanchéité
- Etanchéité conforme à la norme DIN EN1751 CL4
- Fournis avec kit pour assemblage moteur

Référence Prix Euros

Registres motorisables circulaires

Couple nécessaire 4NM

SML80	58,50
SML100	64,40
SML125	67,10
SML160	76,30
SML200	85,00
SML250	96,40
SML315	108,80

Couple nécessaire 8NM

SML355	127,50
SML400	139,40

Couple nécessaire 18NM

SML450	146,80
SML500	152,50

CARACTERISTIQUES

Dia SML	80	100	125	160	200	250	315	355	400	450	500
Longueur	180	180	180	180	180	180	250	285	340	380	420
Couple mini	4	4	4	4	4	4	4	8	8	18	18

MOTEURS DE REGISTRE



SA1, SA2 Accessoire contact fin de course

TYPE	Alimentation	Contrôle	Consommation	Plage de rotation	Temps de rotation	Ressort de rappel	Contact fin de course
Couple 5 Nm							
LM230A	230V	3 Points	1W	90°	150 Sec.	Non	Non
LM24A	24V	3 Points	1W	90°	150 Sec.	Non	Non
LM24ASR	24V	0-10V	1W	90°	150 Sec.	Non	Non
LF230	230V	0/I	5W	90°	150 Sec.	Oui	Non
LF230S	230V	0/I	5W	90°	150 Sec.	Oui	Oui
LF24	24V	0/I	5W	90°	150 Sec.	Oui	Non
LF24S	24V	0/I	5W	90°	150 Sec.	Oui	Oui
Couple 15 Nm							
AF24	24V	0/I	5W	90°	150 Sec.	Oui	Non
AF230	230V	0/I	5W	90°	150 Sec.	Oui	Non
AF24S	24V	0/I	5W	90°	150 Sec.	Oui	Oui
AF230S	230V	0/I	5W	90°	150 Sec.	Oui	Oui
AF230S	230V	0/I	5W	90°	150 Sec.	Oui	Oui
AF24ASR	24V	0-10V	5W	90°	150 Sec.	Oui	Oui
Couple 20 Nm							
SM24A	24V	3 Points	2W	90°	150 Sec.	Non	Non
SM230A	230V	3 Points	2,5W	90°	150 Sec.	Non	Non
SM24ASR	24V	0-10V	2W	90°	150 Sec.	Non	Non
SM230ASR	230V	0-10V	3,5W	90°	150 Sec.	Non	Non

Moteurs de registre

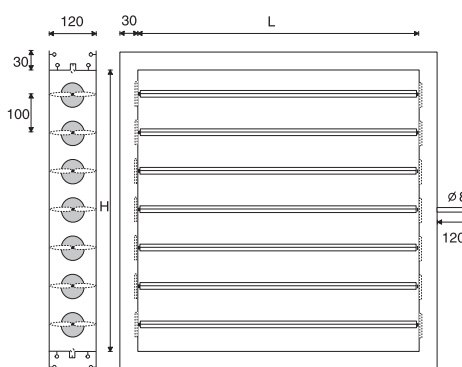
Couple 5 Nm

LM230A	154,00
LM24A	154,00
LM24ASR	220,00

Couple 20 Nm

SM230A	225,60
SM24A	220,00
SM230ASR	374,10
SM24ASR	330,10

REGISTRES RECTANGULAIRES TVI



Moteurs de registre avec ressort de rappel

Couple 5 Nm

LF230	273,60
LF230S	331,70
LF24	269,00
LF24S	310,30

Couple 15 Nm

AF230	452,20
AF230S	495,20
AF24	392,80
AF24S	437,40

PRIX (Exemple de désignation : TVI 600-400 / 600 = Largeur ; 400 = Hauteur)

TVI	Largeur							
Hauteur	300	400	500	600	700	800	900	1000
200	104,90	119,60	134,30	149,30	161,10	175,80	190,40	202,50
300	105,20	119,90	134,60	149,70	161,50	176,20	190,90	203,00
400	122,30	127,00	156,70	173,80	185,90	200,60	217,70	232,40
500	141,90	161,50	178,50	205,60	222,70	234,80	256,90	275,40
600	159,10	181,10	200,60	220,10	239,80	259,30	281,30	300,80
700	171,20	198,20	220,10	239,80	261,90	286,30	308,20	332,60
800	176,20	200,60	234,80	259,30	286,30	308,20	335,20	362,10
900	190,90	217,70	256,90	281,30	308,20	335,20	384,10	413,40
1000	203,00	232,40	275,50	300,80	332,60	362,10	413,40	464,60

En stock

Moteur 15 Nm (sinon 4 Nm)

En stock

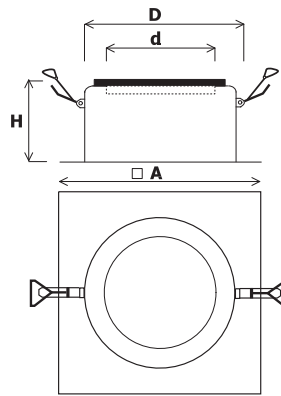
EMBASES POUR TOURELLES



PRT



- Spécialement conçus pour les tourelles TFER
- Montage rapide et fixation simple

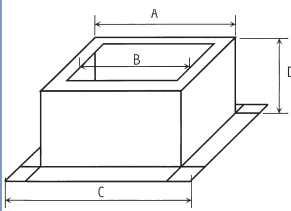


PRT	A	D	d	H
125	410	200	160	230
160/200/315	410	282	202	128

Référence Prix Euros

Plaque de raccord pour tourelles TFER type PRT
 PRT 125 ● 110,40
 PRT 160/200/315 ● 145,30

COS

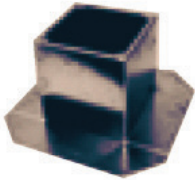


- Costières droites pour toit plat
Fabrication en acier galvanisé

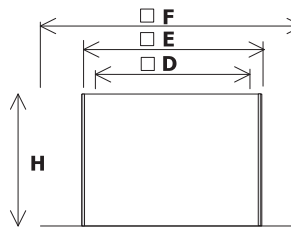
TYPE	A	B	C	D	COSTIERE	EURO 4000	RTH	DVS	DHS
1	300	200	600	300	1			190-225	190-225
2	400	300	700	300	2			310-311	310-311
3	540	440	840	300	3	4004 à 4204		355-400	355-400
4	620	520	920	300	4	4304	315-350	450-500	450-500
5	720	620	1020	300	5	4404	400-450		
6	850	750	1150	300	6		500-560		
7	890	790	1190	300	7		630-710	560-630	560-630
8	940	840	1240	300	8	4904 à 41024			
9	990	890	1290	300	9			710	
10	1090	990	1390	300	10		800	800-900	
11	1330	1230	1630	300	11		1000		

Costières type COS
 COSTIERE1 ● 474,90
 COSTIERE2 ● 512,20
 COSTIERE3 ● 615,90
 COSTIERE4 ● 736,20
 COSTIERE5 ● 797,60
 COSTIERE6 ● 910,40
 COSTIERE7 ● 921,70
 COSTIERE8 ● 997,30
 COSTIERE9 ● 1 057,10
 COSTIERE10 ● 1 129,20
 COSTIERE11 ● 1 439,50

FDS



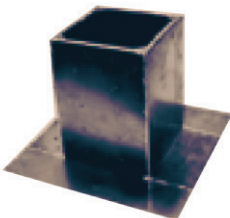
- Costières droites isolées pour toit plat
Spécialement conçues pour la gamme DVS/DHS
Fabrication en aluminium résistant aux intempéries



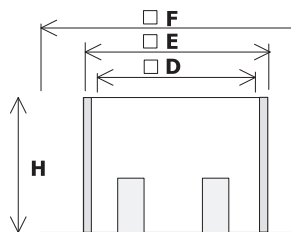
FDS	D	E	F	G	H
190/225	245	294	571	258	300
310/311	330	395	657	345	300
355/400	450	555	817	505	300
450/499/500	535	625	877	565	300
560/630	750	895	1147	835	300
710	840	985	1300	925	300
800/900	1050	1205	1540	1145	300

Costières type FDS
 FDS 190/225 232,00
 FDS 310/311 267,50
 FDS 355/400 333,00
 FDS 450/499/500 367,60
 FDS 560/630 475,90
 FDS 710 744,60
 FDS 800/900 1 153,80

SSD



- Costières droites insonorisées pour toit plat
Spécialement conçues pour la gamme DVS/DHS
Fabrication en aluminium résistant aux intempéries
- Atténuation sonore de 8dB (250 Hz)



SSD	D	E	F	G	H
190/225	245	294	571	258	400
310/311	330	395	657	345	500
355/400	450	555	817	505	650
450/499/500	535	625	877	565	650
560/630	750	895	1147	835	700
710	840	985	1300	925	800

Costières type SSD
 SSD 190/225 472,90
 SSD 310/311 683,50
 SSD 355/400 905,10
 SSD 450/499/500 1 024,90
 SSD 560/630 1 569,80
 SSD 710 2 053,70

● En stock

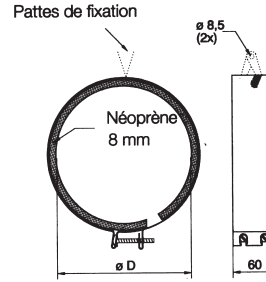
RACCORDEMENTS ET FIXATIONS



FK



- Manchettes de raccordement circulaire
- Mise en place rapide
- Efficacité du serrage et de l'étanchéité
- Avec pattes de fixation du diamètre 100 à 315

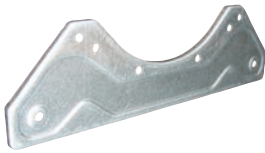


DS-DSK

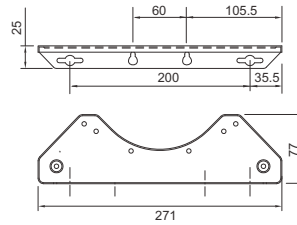


- Manchettes souples rectangulaires et carrées prévues par un raccordement direct sur les profils des ventilateurs
- Epaisseur 100 à 150 mm

MK



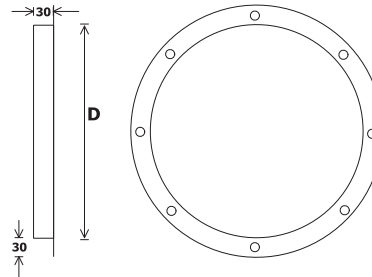
- Console pour ventilateurs de gaines K fixation par vis



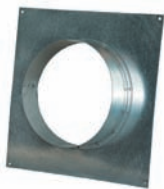
GFL



- Contre-bride pour ventilateurs axiaux
- Trous de fixation prévus pour la gamme AR



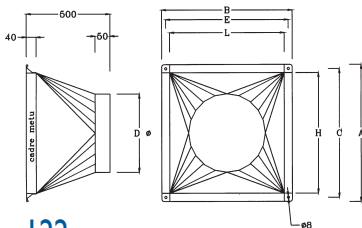
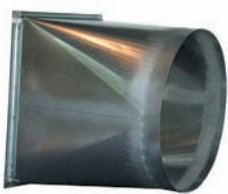
PR



- Plaque de raccord circulaire
- Montage mural ou à l'aspiration des ventilateurs KDR et MUB

PR Dia.	A
100	200
125/160	300
200/315	400
355/450	500
500	600
560	700
630	800
710/800	918

PRK/PRJK



PRK	A	B	C	D	d	E	H	L
40-20	238	438	220	200 à 315	8	420	196	396
50-25	288	538	270	250 à 400	8	520	246	496
50-30	338	538	320	315 à 400	8	520	296	496
60-30	338	638	320	315 à 500	8	620	296	596
60-35	388	638	370	315 à 560	8	620	346	596
70-40	438	738	420	400 à 630	8	720	396	696
80-50	538	838	520	500 à 710	8	820	496	796
100-500	538	1038	520	500 à 1000	8	1020	496	996
PRJK	A	B	C	D	d	E	H	L
25	418	418	400	250 à 400	8	400	378	378
42	588	588	570	315 à 500	8	570	548	548
45	488	488	470	400 à 500	8	470	446	446
50	548	548	520	400 à 560	8	520	496	496
55	591	591	573	500 à 710	8	573	549	549
62	718	718	700	500 à 800	8	700	678	678
65	698	698	680	500 à 800	8	680	656	656
70	743	743	725	630 à 1000	8	725	701	701
100	918	918	900	630 à 1000	8	900	878	878

Le diamètre D est à préciser à la commande

Référence	Prix Euros
Manchettes type FK	
FK100	11,80
FK125	12,80
FK160	13,70
FK200	14,70
FK250	16,70
FK315	19,70
FK355	23,60
FK400	27,50
FK450	29,40
FK500	32,40

Référence	Prix Euros
Manchettes souples rectangulaires type DS	
DS30-15	83,60
DS40-20	83,60
DS50-25	92,60
DS50-30	93,40
DS60-30	97,90
DS60-35	104,20
DS70-40	111,30
DS80-50	120,40
DS100-50	125,80

Référence	Prix Euros
Manchettes souples carrées type DSK	
DSK 45	111,10
DSK 50	123,80
DSK 55	124,90
DSK 65	149,50
DSK 70	168,70

Référence	Prix Euros
Console pour ventilateurs de gaine type MK	
Taille 100 à 315 MK	16,20

Référence	Prix Euros
Contre-bride pour ventilateurs axiaux type GFL	
GFL-AR/AXC 315	33,20
GFL-AR/AXC 355	35,70
GFL-AR/AXC 400	46,90
GFL-AR/AXC 450	50,70
GFL-AR/AXC 500	51,60
GFL-AR/AXC 560	75,70
GFL-AR/AXC 630	81,70
GFL-AR/AXC 710	97,60
GFL-AR/AXC 800	110,30
GFL-AR/AXC 1000	271,30

Référence	Prix Euros
Plaque de raccord circulaire type PR	
PR100	28,10
PR125	28,10
PR160	30,90
PR200	38,70
PR250	43,60
PR315	44,20
PR355	54,00
PR400	57,50
PR450	58,20
PR500	71,80
PR560	100,70
PR630	113,10
PR710	215,80
PR800	240,70

Référence	Prix Euros
Transformations rectangulaires	
PRK40X20	217,10
PRK50X25	226,80
PRK50X30	228,50
PRK60X30	254,80
PRK60X35	261,60
PRK70X40	291,60
PRK80X50	315,80
PRK100X50	403,00

Référence	Prix Euros
Transformations carrées	
PRJK25	226,80
PRJK42	281,00
PRJK45	226,80
PRJK50	236,30
PRJK55	267,40
PRJK62	307,20
PRJK65	295,50
PRJK70	307,20
PRJK100	350,80

- En stock
- Ⓢ Stock à confirmer