

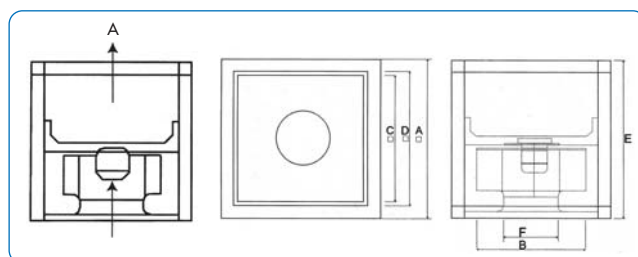
MODELE MUB

DESCRIPTION

- Construction compacte
- Isolation double peau 20mm
- 0 à 16 000 m³/h
- Turbines à réaction haut rendement
- Panneaux amovibles
- Refoulement en ligne ou latéral
- Installation extérieure (option)



Dimensions :



TAILLE	A	B	C	D	E	F
25-355	500	365	380	420	500	22
42-400	670	404	550	590	670	253
42-450	670	454	550	590	670	286
42-499/500	670	504	550	590	670	321
62-560	800	570	680	720	800	361
62-630	800	635	680	720	800	407

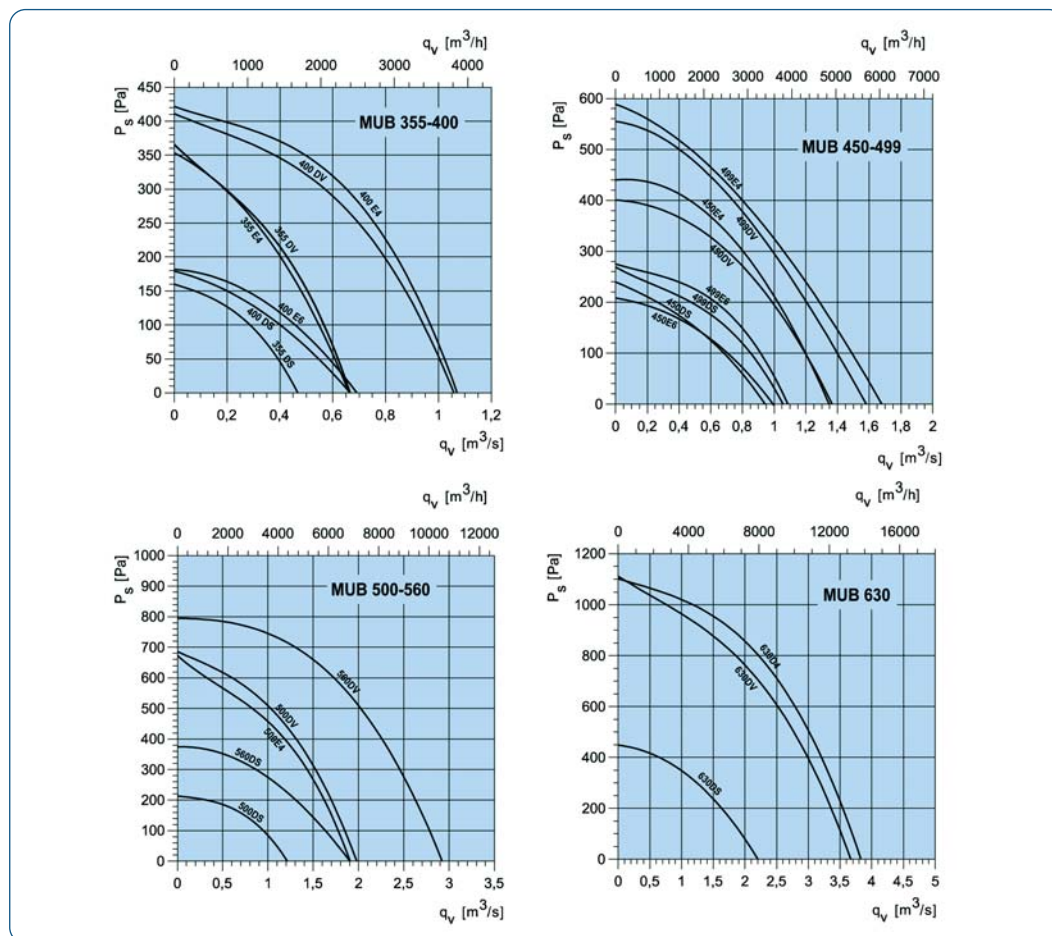
Caractéristiques techniques :

SYSMUB + REF.

53K

Référence	Puissance Kw	Intensité A	T/min	Temp Maxi °C	Pression sonore à 3 m dB(A)	Poids Ka	Variateur manuel Monophasé 4 Pôles	Variateur 5 vitesses	2 vitesses D/Y (400V/400V)	Protection	Variateur Automatique	Prix € HT/U
025 355E4 A2	0,28	1,25	1260	40	54	37	SYSVNI15	SYSRTRE15		SYSSTET10B	SYSS2006	1 457,78
042 400E4 A2	0,52	2,20	1360	40	49	58	SYSVVI4	SYSRTRE3		SYSSTET10B	SYSS2006	1 878,25
042 450E4 A2	0,74	3,50	1280	60	52	60	SYSVVI4	SYSRTRE5		SYSSTET10B	SYSS2006	2 101,68
042 499E4 A2	1,10	4,95	1320	40	52	66	SYSVVI8	SYSRTRE5		SYSSTET10B	SYSS2006	2 683,29
042 500E4 A2	1,35	5,70	1340	40	56	68	SYSVVI8	SYSRTRE7		SYSSTET10B	SYSS2006	2 802,64
Monophasé 6 Pôles												
042 400E6 A2	0,16	0,75	800	40	39	54	SYSVVI4	SYSRTRE15		SYSSTET10B	SYSS2006	1 869,14
042 450E6 A2	0,30	1,65	840	60	43	60	SYSVVI4	SYSRTRE3		SYSSTET10B	SYSS2006	1 933,57
042 499E6 A2	0,44	2,00	910	40	46	63	SYSVVI4	SYSRTRE3		SYSSTET10B	SYSS2006	2 043,68
Triphasé 4 Pôles												
025 355DV A2	0,28	0,58	1300	400	55	37	SYSPKDT5	SYSRTRD2	SYSSDM250B	SYSSTDT16	SYSPKDT5	1 628,83
042 400DV A2	0,46	0,85	1340	40	49	57	SYSPKDT5	SYSRTRD2	SYSSDM250B	SYSSTDT16	SYSPKDT5	1 801,76
042 450DV A2	0,69	1,30	1230	40	52	62	SYSPKDT5	SYSRTRD2	SYSSDM250B	SYSSTDT16	SYSPKDT5	1 872,09
042 499DV A2	0,90	1,80	1200	40	55	64	SYSPKDT5	SYSRTRD2	SYSSDM250B	SYSSTDT16	SYSPKDT5	2 262,82
042 500DV A2	1,50	4,30	1330	40	56	70	SYSPKDT12	SYSRTRD7	SYSSDM250B	SYSSTDT16	SYSPKDT12	2 345,06
062 560DV A2	2,20	5,80	1420	40	57	130	SYSPKDT12	SYSRTRD7	SYSSDM250B	SYSSTDT16	SYSPKDT12	2 634,80
062 630D4 A2	4,00	9,50	1400	40	69	135			NON REGULABLE			4 478,48
062 630DV B2	3,90	6,80	1340	40	69	145	SYSPKDT12	SYSRTRD7	SYSSDM250B	SYSSTDT16	SYSPKDT12	2 982,93
Triphasé 6 Pôles												
025 355DS A2	0,12	0,38	940	40	37	37	SYSPKDT5	SYSRTRD2	SYSSDM250B	SYSSTDT16	SYSPKDT5	1 517,65
042 400DS A2	0,17	0,42	910	40	40	54	SYSPKDT5	SYSRTRD2	SYSSDM250B	SYSSTDT16	SYSPKDT5	1 803,37
042 450DS A2	0,22	0,47	855	40	43	60	SYSPKDT5	SYSRTRD2	SYSSDM250B	SYSSTDT16	SYSPKDT5	1 908,25
042 499DS A2	0,35	0,63	860	40	46	60	SYSPKDT5	SYSRTRD2	SYSSDM250B	SYSSTDT16	SYSPKDT5	2 000,01
042 500DS A2	0,55	2,00	920	40	46	66	SYSPKDT5	SYSRTRD4	SYSSDM250B	SYSSTDT16	SYSPKDT5	2 234,02
062 560DS A2	0,75	2,35	920	40	48	118	SYSPKDT5	SYSRTRD4	SYSSDM250B	SYSSTDT16	SYSPKDT5	2 608,54
062 630DS A2	1,50	4,60	930	50	54	130	SYSPKDT12	SYSRTRD7	SYSSDM250B	SYSSTDT16	SYSPKDT12	3 624,15

COURBES DEBIT PRESSION



Version non-insonorisée type KDRE/KDRD : Nous consulter

ACCESSOIRES POUR MUB

Transformation Rond-Carrée

Code	Prix € H.T./unité	53K
SYSPRJK025	280,89	
SYSPRJK042	348,00	
SYSPRJK062	380,42	

Auvent Grillagé

Code	Prix € H.T./unité	53K
SYSAPPGR025	516,65	
SYSAPPGR042	567,14	
SYSAPPGR062	621,66	

Autotransfo 5 étages, contacteur 2 vitesse étoile/Trinagle et boîtier de protection thermique

Code	Prix € H.T./unité	53K
SYSRTRE15	228,38	
SYSRTRE3	322,02	
SYSRTRE7	456,10	
SYSRTRD2	574,91	
SYSRTRD4	843,22	
SYSRTRD7	1 028,07	
SYSSTET10B	124,17	
SYSSTDT16	270,58	
SYSSTM250B	365,95	

Manchette Souple

Code	Prix € H.T./unité	53K
SYSFGV025	94,97	
SYSFGV042	104,21	
SYSFGV062	121,22	

Variateur de vitesse Manuel et Auto

Code	Prix € H.T./unité	53K
SYSVNI15	104,48	
SYSVVI4	270,71	
SYSVVI8	452,48	
SYSS2006T	1 053,78	
SYSPKDT5	1 379,28	
SYSPKDT12	1 721,93	

Interrupteur de Proximité et pressostat

Code	Prix € H.T./unité	53K
SYSCLPROX	92,43	
SYSBST1	116,00	

TRANSMISSION A ATTAQUE DIRECTE - MONTAGE MURAL
DEBIT DE 1.300 à 16.000 M³/h
DOMAINE D'APPLICATION

- Extraction ou transfert d'air .
- Utilisation en applications industrielles & tertiaires.
(ateliers, magasins, élevages, serres)

GAMME

- La gamme est composée de 16 modèles (de 1.300 à 16.000m³/h).

INSTALLATION

- Intérieure ou extérieure.
- Température d'utilisation : 50 °C (maxi)

CONSTRUCTION

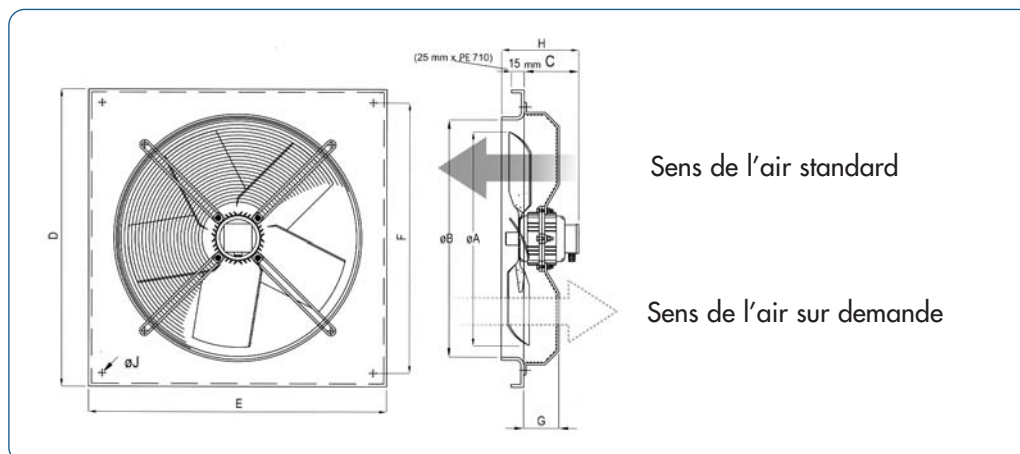
- Hélices en aluminium .
(équilibrées dynamiquement & statiquement)
- Moyeu en acier galvanisé 5 pales jusqu'au Ø 650 mm
(et en 7 pales pour les modèles jusqu'au 710 mm)
- Support moteur en fil d'acier surdimensionné protégé contre la corrosion par un revêtement époxy
- Grillage de protection coté moteur évitant l'intrusion de corps étrangers dans les hélices.

MOTEUR

- Moteur asynchrone accouplement direct, 4 ou 6 pôles, isolement de classe F, IP 55 .
- Possibilité de régulation du débit par variation de tension (faible consommation électrique nominale)

OPTION

- Moteur à 2 vitesses, tension & fréquence spéciales, dimensions du panneaux sur mesure, grille plate coté hélice

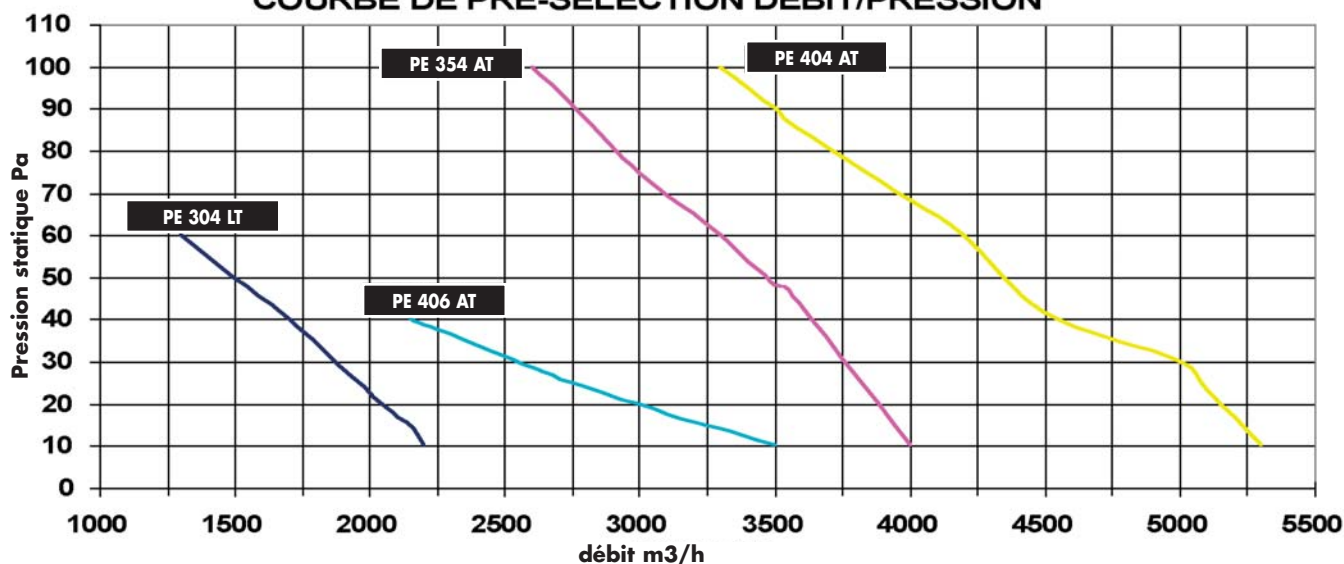

DIMENSIONS


Pour les versions tubulaires : Nous consulter

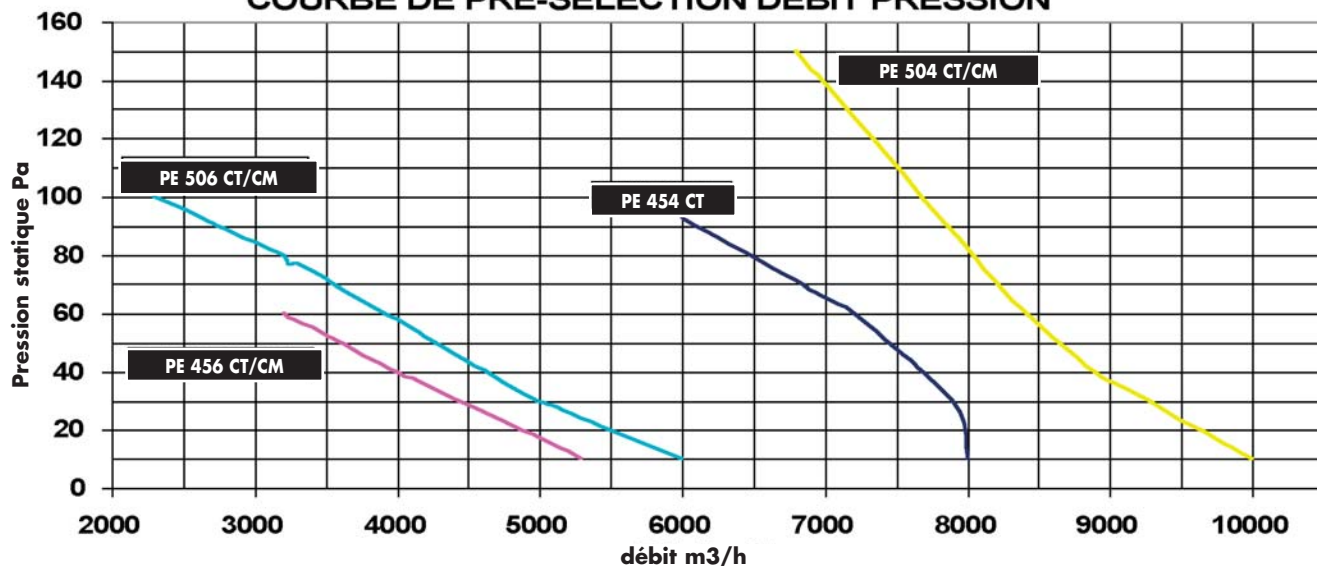
ENCOMBREMENTS, RESERVATIONS

Modèle	D - E mm	F mm	B mm	A mm	G mm	C mm	H mm	J mm	Vitesse rotation Tr/min	I abs	I abs	Puissance absorbée W	Débit d'air maxi M ³ /h	Niveau sonore Db(A) à 3m
										240 V A	400 V A			
PE 304 - LT	400	350	320	310	55	55	95	7	1380	0.5	0.3	90	2.200	55
PE 354 - AT	450	400	360	350	55	170	210	7	1380	0.86	0.5	170	4.000	57
PE 404 - AT	500	450	410	400	70	170	210	7	1390	1	0.6	220	5.300	60
PE 406 - AT	500	450	410	400	70	170	210	7	900	0.45	0.25	80	3.500	52
PE 454 - CT	550	500	451	445	100	190	240	7	1400	2	1.15	490	8.000	68
PE 456 - CT	550	500	451	445	100	190	240	7	900	-	0.7	237	5.300	58
PE 456 - CM	550	500	451	445	100	190	240	7	900	1.35	-	237	5.300	58
PE 504 - CT	600	550	503	497	100	190	240	9	1420	-	1.4	610	10.000	64
PE 504 - CM	600	550	503	497	100	190	240	9	1420	2.6	-	610	10.000	64
PE 506 - CT	600	550	503	497	100	190	240	9	905	-	1	300	6.000	58
PE 506 - CM	600	550	503	497	100	190	240	9	905	1.9	-	300	6.000	58
PE 564 - TM	680	630	559	552	100	205	255	9	1420	4.2	-	900	13.400	71
PE 566 - CT	680	630	559	552	100	190	240	9	910	-	1.1	400	8.000	61
PE 604 - TT	730	680	620	600	100	205	255	9	1410	-	2.2	980	14.000	72
PE 636 - CT	730	680	634	627	100	190	240	9	907	-	1.2	500	12.100	62
PE 656 - TT	730	680	660	652	100	205	255	9	910	-	1.8	800	16.000	68

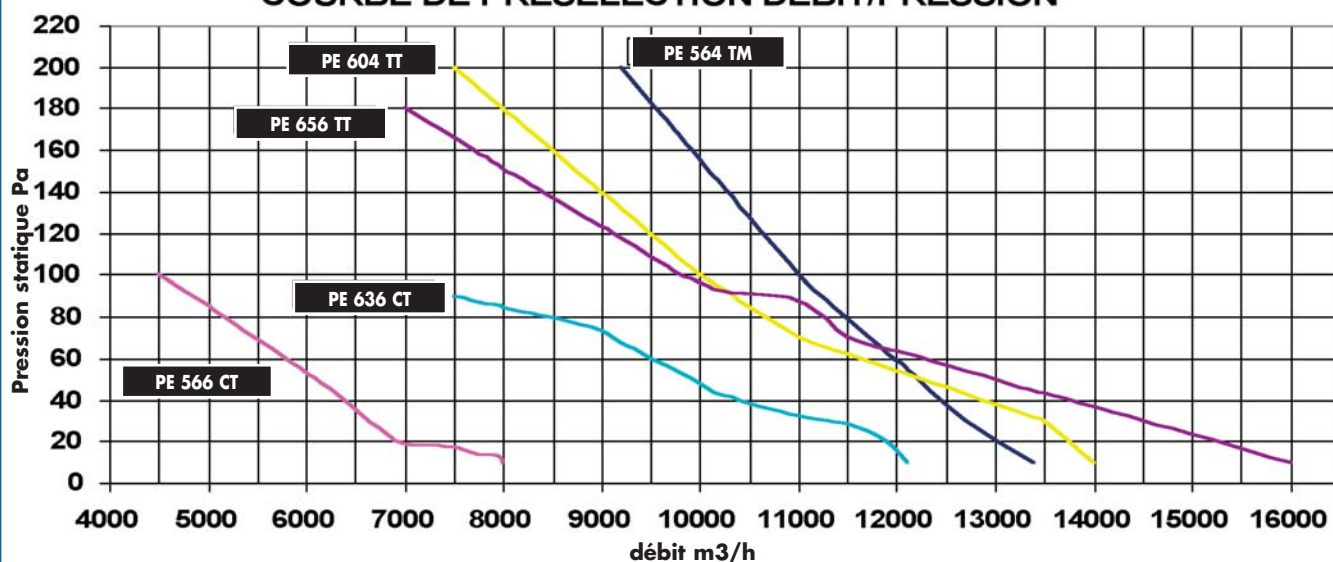
COURBE DE PRE-SELECTION DEBIT/PRESSION



COURBE DE PRE-SELECTION DEBIT PRESSION



COURBE DE PRESELECTION DEBIT/PRESSION



**VENTILATEUR MURAL 1 VITESSE - MONOPHASE 240 V**

53K

Code Aviv'air	Désignation	Prix € H.T./unité
AVI161VHMPE304M	PE 304 - LT - Mono	317,57
AVI161VHMPE354M	PE 354 - AT - Mono	321,81
AVI161VHMPE404M	PE 404 - AT - Mono	381,09
AVI161VHMPE406M	PE 406 - AT - Mono	381,09
AVI161VHMPE454M	PE 454 - CT - Mono	389,55
AVI161VHMPE456M	PE 456 - CM - Mono	389,55
AVI161VHMPE504M	PE 504 - CM - Mono	503,88
AVI161VHMPE506M	PE 506 - CM - Mono	533,52
AVI161VHMPE564M	PE 564 - TM - Mono	541,99

**VENTILATEUR MURAL 1 VITESSE - TRIPHASE 400 V**

53K

Code Aviv'air	Désignation	Prix € H.T./unité
AVI161VHMPE304T	PE 304 - LT - TRI	304,87
AVI161VHMPE354T	PE 354 - AT - TRI	313,34
AVI161VHMPE404T	PE 404 - AT - TRI	372,62
AVI161VHMPE406T	PE 406 - AT - TRI	372,62
AVI161VHMPE454T	PE 454 - CT - TRI	448,83
AVI161VHMPE456T	PE 456 - CM - TRI	448,83
AVI161VHMPE504T	PE 504 - CM - TRI	495,41
AVI161VHMPE506T	PE 506 - CM - TRI	478,47
AVI161VHMPE566T	PE 566 - TM - TRI	529,29
AVI161VHMPE604T	PE 604 - TT - TRI	711,36
AVI161VHMPE636T	PE 566 - CT - TRI	563,16
AVI161VHMPE656T	PE 656 - TT - TRI	724,06

ACCESSOIRES ELECTRIQUES

53F

Code Aviv'air	Désignation	Prix € H.T./unité
AVIAC161IPCSEUL	Interrupteur de Proximité 3x16A	49,16
AVIAC161THERMA19B	Thermostat d'ambiance Monophasé	157,13

**VARIATEURS DE VITESSES**

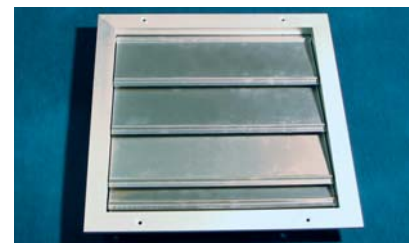
53F

Code Aviv'air	Désignation	Prix € H.T./unité
AVIAC161RVM15E	Variateur de vitesse monophasé RVM 1,5 A	49,88
AVIAC161RVM3E	Variateur de vitesse monophasé RVM 3 A	55,58
AVIAC161RVM5I	Variateur de vitesse monophasé RVM 5 A	101,18
AVIAC161RVM9I	Variateur de vitesse monophasé RVM 9 A	143,93

**VOLET DE SURPRESSION**

54I

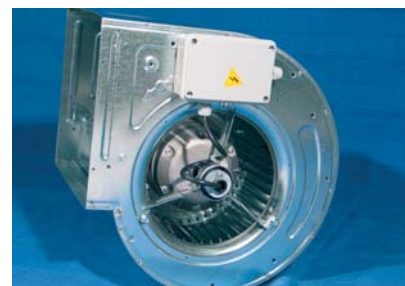
Code Aviv'air	Désignation	Prix € H.T./unité
CYNVF750400400	Volet de surpression 400x400	106,58
CYNVF750600600	Volet de surpression 600x600	167,51
CYNVF750800800	Volet de surpression 800x800	257,38



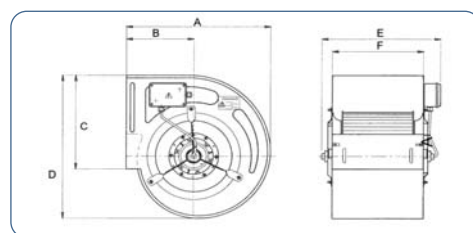
Autres dimensions : Nous consulter

VENTILATEURS CENTRIFUGES

- Ventilateurs centrifuges basse pression DD (ou DDM), a double ouïes, turbine à aubes inclinées vers l'avant (à action). Equipés en standard de moteur monophasés 4 ou 6 pôles . (excepté pour le Mod DD12/12 -1100 W * en TRI 400/3/50 Hz) .
- Ventilateurs a incorporer dans des unités de traitement d'air (caissons, CTA, hottes, etc ...)
- Volutes et des turbines construites en acier galvanisé. (équilibrées statiquement et dynamiquement) .
- DDM version avec moteur à rotor extérieur.



DIMENSIONS ET CONFIGURATION



Dim. mm	A	B	C	D	E	F
DD 125	229	107	105	244	194	176
DD 185	266.5	143.5	115	262	274	210
DD 7/7	317	153	208	325	252	232
DD 7/9	314.5	152	208	332.5	377	298
DD 9/7	380	185	262	387	272	232
DD 9/9	380	185	262	387	351	298
DD 10/10	426	203	289	443	376	331
DD 12/9	492	230	341	521	399	309
DD 12/12	492	230	341	521	485	395

Ventilateur centrifuge NICDD + Réf
 jeux de pied NICJP + Réf
 Bride de refoulement NICBR + Réf
 Variateur AVIAC161 + Réf



Sectionneur M/a cadenasable

M/A + Protection t hermique

Variateur de vitesse

DONNEES TECHNIQUES

Référence	DD0125	DD0185	DD0707	DDM0709	DD09071	DD09072	DD09073	DD0909	DDM0909	DD1010	DDM1010	DD1209	DD12121	DD12122
Puissance w	125	92	147	300	147	245	373	245	550	245	550	736	736	1100
Pto	-	oui	oui	oui	-	oui	oui	oui	oui	-	oui	oui	oui	oui
Tension V/Ph	240/1	240/1	240/1	240/1	240/1	240/1	240/1	240/1	240/1	240/1	240/1	240/1	240/1	400v/3
Fréquence Hz	50	50	50	50	50	50	50	50	50	50	50	50	50	50
Intensité A	0.56	1.45	1.7	2.4	2	2.1	5	2.1	4.6	2.65	4.6	6	8	4.5
V rotation tr/min	1300	1280	1290	1260	825	850	1380	850	1290	850	1220	925	925	940
Condensateur mF	2.5	4	6.3	10	5	8	10	8	12.5	8	16	20	20	25
Nb de poles	4 p	4p	4p	4p	6p	6p	4p	6p	4p	6p	4p	6p	6p	6p
T° Maxi °c	-	60°	40°	50°	40°	40°	40°	40°	40°	40°	40°	40°	40°	40°
Poids Kgs	4.2	5	7	12.5	10.5	12	12.5	13	17.5	14.5	24.7	25.8	26.1	27.5
IP moteur IP	55	20	32	55	20	32	20	20	55	20	55	20	20	20
Tarif €/U H.T	208,95	324,45	301,35	534,45	343,35	381,15	381,15	330,75	456,75	379,05	541,8	622,65	632,1	586,95
Jeu de pieds Tarif €/U H.T	-	-	10,50	14,70	14,70	14,70	14,70	14,70	14,70	15,75	15,75	21,00	21,00	21,00
Brides Tarif €/U H.T	-	-	19,95	inclus	21,00	21,00	21,00	22,05	22,05	22,05	22,05	inclus	22,05	22,05
Type de variateur	RVM15E	RVM15E	RVM3E	RMV3E	RMV3E	RMV3E	RMV5I	RMV3E	RMV5I	RMV3E	RMV5I	RMV9I	RMV9I	-
Tarif €/U H.T	49,88	49,88	55,58	55,58	55,58	55,58	101,18	55,58	101,18	55,58	101,18	143,93	143,93	-

53k

DEBIT/PRESSION

Référence	DD0125	DD0185	DD0707	DDM0709	DD09071	DD09072	DD09073	DD0909	DDM0909	DD1010	DDM1010	DD1209	DD12121	DD12122
Pression dispo	Débit													
0 Pa	-	-	-	-	-	-	-	-	-	-	-	-	-	-
50 Pa	-	1280	1510	2500	2150	2275	-	2720	-	2290	-	-	-	8300
100 Pa	710	1200	1450	2300	2000	2200	-	2560	-	2920	-	-	-	8000
150 Pa	500	1080	1400	2050	1700	1950	2920	2120	3500	2820	-	-	6000	7650
200 Pa	-	870	1270	1800	-	-	2860	420	3325	2360	-	5375	5625	7000
250 Pa	-	-	970	900	-	-	2780	-	3200	600	-	5125	5000	6350
300 Pa	-	-	-	-	-	-	2600	-	2900	-	4250	4500	4250	5350
350 Pa	-	-	-	-	-	-	2360	-	2600	-	4050	1125	1250	1650
400 Pa	-	-	-	-	-	-	740	-	800	-	3750	-	-	-
450 Pa	-	-	-	-	-	-	-	-	-	-	3375	-	-	-
500 Pa	-	-	-	-	-	-	-	-	-	-	1500	-	-	-
550 Pa	-	-	-	-	-	-	-	-	-	-	750	-	-	-

MOTO VENTILATEUR CENTRIFUGE SIMPLE OUIE EN POLYPROPYLENE

SAT

53A



VENTILATEURS CENTRIFUGES POLYPROPYLENE SAT

MOTEUR A ACCOUPLEMENT DIRECTE
DEBIT DE 200 à 10.000 M³/h

APPLICATIONS

- Extraction d'air corrosif (Flux d'air corrosif).
- Utilisation en laboratoire, industries chimiques, traitement de l'eau, agroalimentaire, électronique, hôpitaux , ...

MOTO VENTILATEUR CENTRIFUGE SIMPLE OUIE A ACTION

(utilisation en ambiance corrosive ou explosive).

- Volute & turbine en polypropylène PP (plastique alimentaire recyclable) .
- Volute monobloc fabriquée en 1 seule partie (roto moulée), évitant ainsi toute fuite de condensats .
- Turbine à action simple ouie (à aubes inclinées vers l'avant) équilibrée statiquement et dynamiquement (turbine de type à cage écureuil en 1 seule partie plateau ailettes).
- Le moyeu est protégé après son montage par un cache en PP emmanché de force.
- Visserie inox .
- Support ventilateur en version standard – chaise tôle peinte .
- Moteur standard IP 55, classe F, sans protection thermique. (en 4 ou 2 pôles suivants les modèles)
- Le raccordement électrique se fait sur la boîte à bornes du moteur en standard .

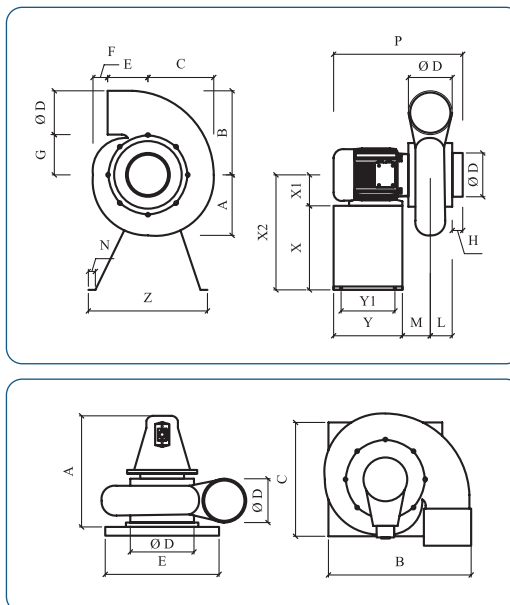
Option :

- Sectionneur monté & câblé (1)
- Chaise haute protection en PP pour installation extérieure (protégeant le moteur des aléas climatiques)
- (sur la version chaise PP, il est prévu un pré cablage moteur – long câble 1 mts)
- Montage toiture – comprenant sa souche support , son chapeau pare-pluie,1 grille de protection et son sectionneur monté & câblé (1)
- Version 2 vitesses Dahlander ou Bobinages indépendants .

(1) Sectionneur non inclus sur les versions ADF (antidéflagrant).



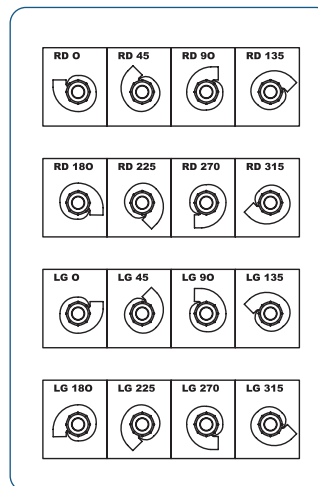
Dimensions et encombrement (mm)



Désignation	Version standard					Version tourelle				
	15	20	25	30	35	15	20	25	30	35
A	170	208	248	300	370	-	460	500	600	880
B	240	303	365	450	570	-	590	640	750	950
C	203	240	310	373	450	-	555	590	650	850
D Ø mm	125	160	200	250	315	-	160	200	250	315
E	100	100	103	117	130	-	547/547 int	547/547 int	547/547 int	700/700 int
F	32	57	92	112	170	-	-	-	-	-
G	115	143	165	198	255	-	-	-	-	-
H	30	32	35	35	60	-	-	-	-	-
L	70	84	95	110	150	-	-	-	-	-
M	80	94	105	120	170	-	-	-	-	-
N	10	10	10	10	18	-	-	-	-	-
P	360	390	430/515	510/540	724/822	-	-	-	-	-
POIDS Kgs										
2 Poles	9	12.5	24	-	-	-	NC	NC	NC	NC
4 Poles	8.5	9.5	13.5	22	46	-	NC	NC	NC	NC
6 Poles	n	n	13	18	40	-	NC	NC	NC	NC

Orientation :

(sur le mod SAT 35 seules sont disponibles les orientations LG)

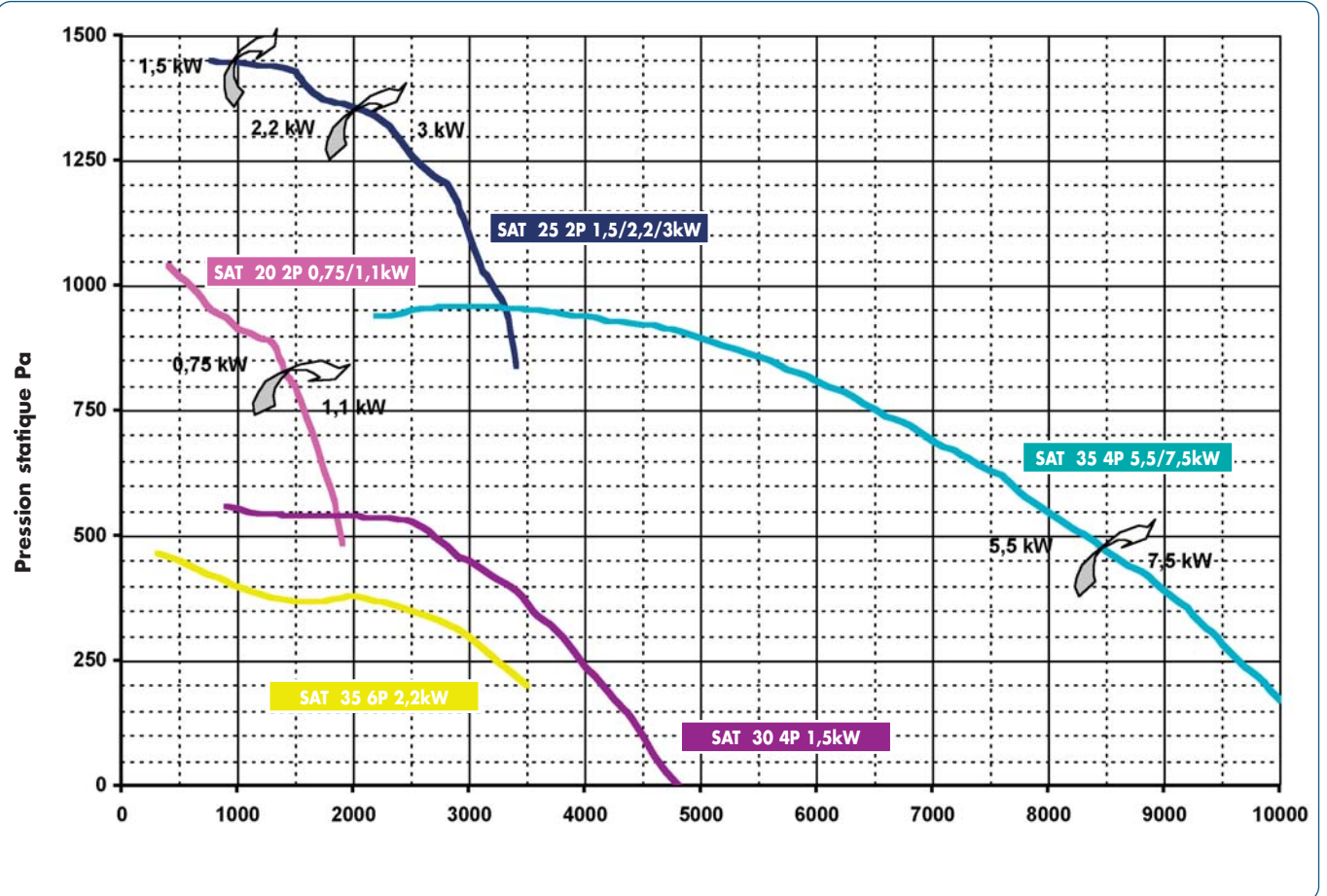
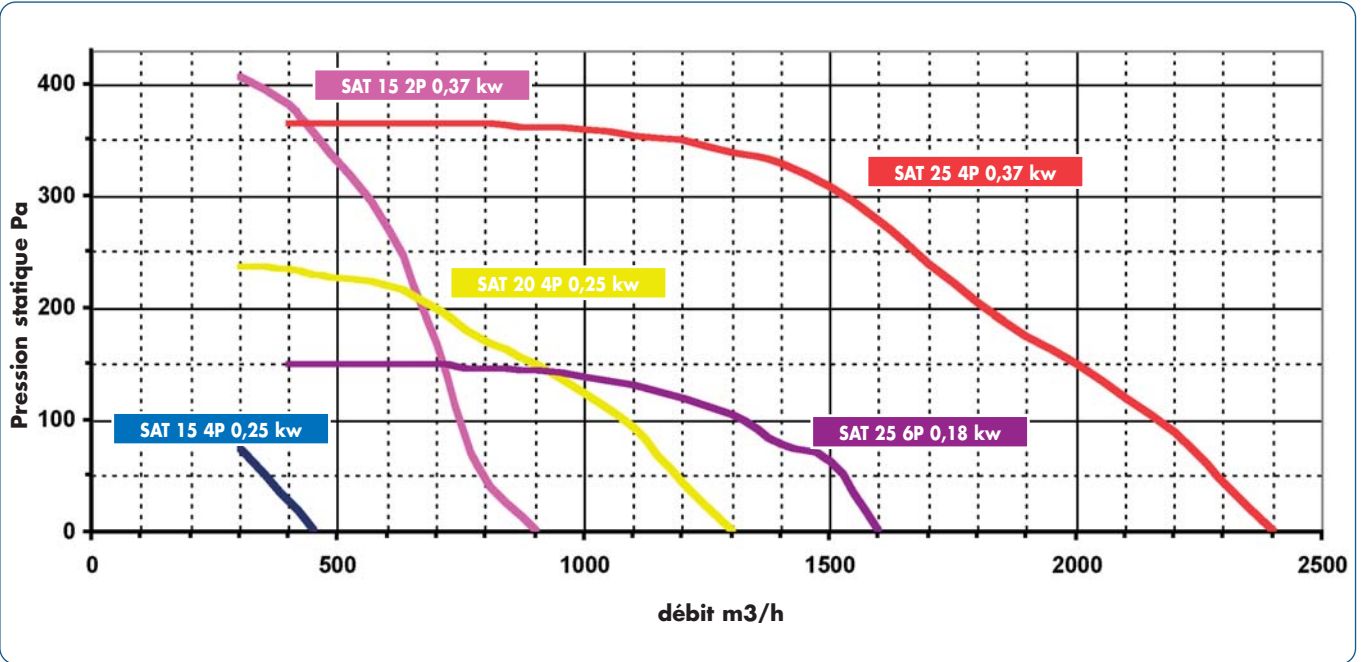


Les données concernant les poids sont indicatives et peuvent varier suivant l'approvisionnement des moteurs.
 Limites de températures d'utilisation du flux d'air : 80°C en continu approximativement.

MOTO VENTILATEUR CENTRIFUGE
SIMPLE OUÏE EN POLYPROPYLENE

SAT

53A



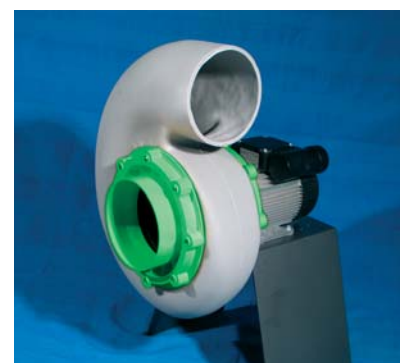
MOTO VENTILATEUR CENTRIFUGE SIMPLE OUÏE EN POLYPROPYLENE

SAT
53A


53K



53K



SAT en version MONOPHASE

Désignation	Ø	KW	REF	Chaise Tôle	Chaise PP	Kit Toiture
Nb poles						
avec M/A monté						
SAT 15	2 P	125	0,37	Code AV1161S15M2037CT	AV1161S15M2037CP	-
				Prix 968,80	1 073,80	
	4 P	125	0,25	Code AV1161S15M4025CT	AV1161S15M4025CP	-
				Prix 963,38	1 068,38	
SAT 20	2 P	160	0,75	Code AV1161S20M2075CT	AV1161S20M2075CP	AV1161S20M2075TT
				Prix 1 220,37	1 325,37	1 771,56
	4 P		0,25	Code AV1161S20M4025CT	AV1161S20M4025CP	AV1161S20M4025TT
				Prix 1 084,43	1 189,43	1 635,62
SAT 25	2 P	200	2,2	Code AV1161S25M2220CT	AV1161S25M2220CP	AV1161S25M2220TT
				Prix 1 835,85	1 887,64	2 385,69
	4 P		0,37	Code AV1161S25M4037CT	AV1161S25M4037CP	AV1161S25M4037TT
				Prix 1 229,25	1 348,05	1 846,11
SAT 30	4	250	1,5	Code AV1161S30M4150CT	AV1161S30M4150CP	AV1161S30M4150TT
				Prix 1 617,58	1 741,92	2 218,81

(1) VOIR OPTION POUR SECTIONNEUR MONTE & CABLE

SAT en version TRIPHASE

Désignation	Ø	KW	REF	Chaise Tôle(1)	Chaise PP(1)	Kit Toiture
Nb poles						
avec M/A monté						
SAT 15	2 P	125	0,37	Code AV1161S15T2037CT	AV1161S15T2037CP	-
				Prix 846,45	951,45	
	4	125	0,25	Code AV1161S15T4025CT	AV1161S15T4025CP	-
				Prix 823,81	928,82	
SAT 20	2	160	0,75	Code AV1161S20T2075CT	AV1161S20T2075CP	AV1161S20T2075TT
				Prix 981,09	1 086,09	1 532,32
	4 P	160	0,25	Code AV1161S20T4025CT	AV1161S20T4025CP	AV1161S20T4025TT
				Prix 944,86	1 049,86	1 496,05
SAT 25	2	200	2,2	Prix 1 224,08	1 275,86	1 773,92
				Code AV1161S25T4037CT	AV1161S25T4037CP	AV1161S25T4037TT
	4	200	0,37	Prix 1 147,61	1 199,40	1 697,46
				Code AV1161S25T6018CT	AV1161S25T6018CP	AV1161S25T6018TT
	6	200	0,18	Prix 1 100,00	1 240,00	1 640,00
				Code AV1161S30T4150CT	AV1161S30T4150CP	AV1161S30T4150TT
SAT 30	4 P	250	1,5	Prix 1 397,31	1 521,70	1 998,58
				Code AV1161S35T4550CT	AV1161S35T4550CP	AV1161S35T4550TT
SAT 35	2	315	2,2	Prix 3 427,00	4 030,59	4 316,77
				Code AV1161S35T4750CT	AV1161S35T4750CP	AV1161S35T4750TT
	4	315	0,37	Prix 3 671,70	4 275,29	4 561,47
				Code AV1161S35T6220CT	AV1161S35T6220CP	AV1161S35T6220TT
	6	315	0,18	Prix 3 186,83	3 790,42	4 076,60

(1) VOIR OPTION POUR SECTIONNEUR MONTE & CABLE

MOTO VENTILATEUR CENTRIFUGE SIMPLE OUÏE EN POLYPROPYLENE

SAT
53A


SAT en version TRIPHASE - 2 VITESSES

53K

Désignation	Ø	KW	REF	Chaise Tôle(1)	Chaise PP(1)	Kit Toiture avec M/A monté
Nb poles						
SAT 15	2/4 P	125	0,45/0,09	Code AV1161S15T24045CT	AV1161S15T24045CP	-
				Prix 977,88	1 082,88	-
SAT 20	2/4 P	160	0,45 / 0,09	Code AV1161S20T24045CT	AV1161S20T24045CP	AV1161S20T24045TT
				Prix 1 098,92	1 203,92	1 650,11
	4/8 P		0,3 / 0,06	Code AV1161S20T48030CT	AV1161S20T48030CP	AV1161S20T48030TT
				Prix 1 062,68	1 167,65	1 613,87
	4/6 P		0,25 / 0,08	Code AV1161S20T46025CT	AV1161S20T46025CP	AV1161S20T46025TT
				Prix 1 175,95	1 280,95	1 727,18
SAT 25	2/4 P	200	1,5/0,37	Code AV1161S25T24150CT	AV1161S25T24150CP	AV1161S25T24150TT
				Prix 1 355,50	1 407,29	1 905,35
	4/8 P		0,3 / 0,06	Code AV1161S25T48030CT	AV1161S25T48030CP	AV1161S25T48030TT
				Prix 1 247,32	1 299,11	1 797,17
	4/6 P		0,37 / 0,12	Code AV1161S25T46037CT	AV1161S25T46037CP	AV1161S25T46037TT
				Prix 1 383,27	1 435,06	1 933,11
SAT 30	4/8 P	250	1,3/0,25	Code AV1161S30T48130CT	AV1161S30T48130CP	AV1161S30T48130TT
				Prix 1 506,10	1 630,44	2 107,33
	4/6 P		1,1 / 0,37	Code AV1161S30T46110CT	AV1161S30T46110CP	AV1161S30T46110TT
				Prix 1 691,88	1 816,22	2 293,11

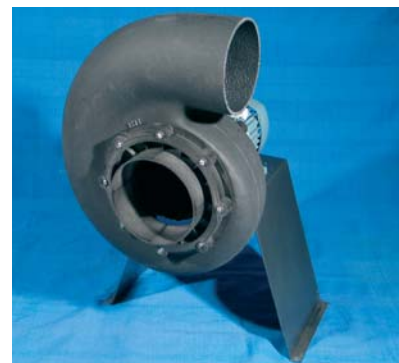


(1) VOIR OPTION POUR SECTIONNEUR MONTE & CABLE

SAT en version TRIPHASE - NORMES ATEX (1)

53K

Désignation	Ø	KW	REF	Chaise PP(2)	Kit Toiture (2)
Nb poles					
SAT 15	2 P	125	0,37	Code AV1161S15EX2037CP	-
				Prix 3 210,12	-
	4 P		0,18	Code AV1161S15EX4018CP	-
				Prix 2 301,50	-
SAT 20	2 P	160	0,75	Code AV1161S20EX2075CP	AV1161S20EX2075TT
				Prix 4 019,07	6 198,06
	4 P		0,18	Code AV1161S20EX4018CP	AV1161S20EX4018TT
				Prix 2 429,67	4 608,65
SAT 25	4 P	200	0,37	Code AV1161S25EX4037CP	AV1161S25EX4037TT
				Prix 2 620,49	4 879,24
SAT 30	4 P	250	1,1	Code AV1161S30EX4110CP	AV1161S30EX4110TT
				Prix 4 167,15	6 485,75
SAT 35	4 P	315	5,5	Code AV1161S35EX4550CP	-
				Prix 10 154,43	-



(1) Version ADF – suivant normes ATEX – ATEX II3GCIIBT4

(2) Sur les version Antidéflagrante (ADF) le sectionneur et son câble ne sont pas montés .

MOTO VENTILATEUR CENTRIFUGE SIMPLE OUIE EN POLYPROPYLENE

SAT

53A



53K

ACCESSOIRES

Désignation	REF	Manchette souple circulaire	Jeu de 2 Colliers de serrage	Clapet anti retour	Volet de réglage manuel	Sifflet de refoulement
SAT 15	Code	AVIAC161MSS15	AVIAC161CSS15	AVIAC161CAS15	AVIAC161VRS15	AVIAC161SRS15
	Prix	24,88	2,49	289,85	213,99	149,26
SAT 20	Code	AVIAC161MSS20	AVIAC161CSS20	AVIAC161CAS20	AVIAC161VRS20	AVIAC161SRS20
	Prix	27,85	2,49	331,29	238,06	152,92
SAT 25	Code	AVIAC161MSS25	AVIAC161CSS25	AVIAC161CAS25	AVIAC161VRS25	AVIAC161SRS25
	Prix	40,63	3,11	343,26	248,36	240,91
SAT 30	Code	AVIAC161MSS30	AVIAC161CSS30	AVIAC161CAS30	AVIAC161VRS30	AVIAC161SRS30
	Prix	49,35	3,73	390,04	275,68	264,15
SAT 35	Code	AVIAC161MSS35	AVIAC161CSS35	AVIAC161CAS35	AVIAC161VRS35	AVIAC161SRS35
	Prix	78,86	4,98	410,81	330,07	264,15

SELECTIONNEUR M/A CABLE ET MONTE

53F

Désignation	Code	Prix Unitaire H.T.
T0-2 - 1 Vitesse	AVIAC161IPC	49,16
T0-4 - 2 Vitesses	AVIAC161IPC2V	114,86



VARIATEUR DE FREQUENCE ENTREE MONO - SORTIE TRI 230V

53F

Désignation	Puissance	Tension	Code	Prix Unitaire H.T.
DF5-322-037	0.37 KW	Entrée Mono – Sortie Tri	AVIAC161DF5037	293,49
DF5-322-075	0.75 KW	Entrée Mono – Sortie Tri	AVIAC161DF5075	406,69
DF5-322-1K5	1.5 KW	Entrée Mono – Sortie Tri	AVIAC161DF5150	508,22
DF5-322-2K2	2.2 KW	Entrée Mono – Sortie Tri	AVIAC161DF5220	584,75

VARIATEUR DE FREQUENCE ENTREE TRI - SORTIE TRI - 400V

53F

Désignation	Puissance	Tension	Code	Prix Unitaire H.T.
DF5-340-5K5	5.5 KW	Entrée Tri – Sortie Tri	AVIAC161DF505K5	1 843,15
DF5-340-7K5	7.5 KW	Entrée Tri – Sortie Tri	AVIAC161DF507K5	2 389,90



ACCESSOIRES VARIATEUR

53F

Désignation	Puissance	Code	Prix Unitaire H.T.
Potentiomètre déporté	0.37 a 10 KW	AVIAC161POTENTDEP	60,18
Filtre anti parasite	0.37 KW	AVIAC161DE5LZ1007	94,19
	0.75 KW	AVIAC161DE5LZ1012	132,12
	1.5 KW	AVIAC161DE5LZ1024	192,30
	2.2 KW	AVIAC161DE5LZ1024	192,30
	5.5 KW	AVIAC161DE5LZ3020	472,87
	7.5 KW	AVIAC161DE5LZ3020	472,87